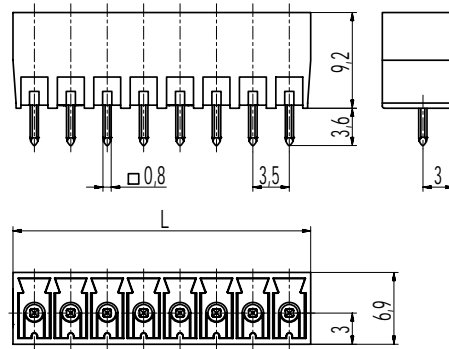
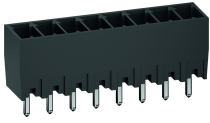


# 110-M-121

Stiftleiste  
Steckrichtung vertikal zur LP, glatte Außenwände



## ALLGEMEINE DATEN

Raster	3,5 mm
Polzahlen	2 - 12
Verwendbar mit	allen Steckerleisten der Serie 110
Zusatzinformationen	Ausführung mit Verbindungsflanschen: siehe 110-M-225 Ausführung mit Schwalbenschwänzen / Übersteckschutz: siehe 110-M-221

## TECHNISCHE DATEN

Überspannungskategorie	III	III	II
Verschmutzungsgrad	3	2	2
Bemessungsspannung	160 V	160 V	320 V
Bemessungsstoßspannung	2,5 kV	2,5 kV	2,5 kV
Isolationsspannung	130 V nach EN 60998-1		
Bemessungsstrom	8 A		
Leiterplattenbohrung	ø 1,3 mm		

## ZULASSUNGEN

	Strom [A]	Spannung [V]	Gruppe	AWG	[Nm]
	8	300	B, D		
	8	300	B		

## MATERIALDATEN

Gehäusematerial	PA, grau, V-0
Kriechstromfestigkeit	CTI ≥ 600
Isolierstoffgruppe	I
Temperaturgrenzen	-40°C bis 100°C
Lötstift	0,8 x 0,8 mm; Messing, verzinkt

## SONDERAUSFÜHRUNG / ZUBEHÖR

- Fortlaufende Nummerierung
- Sonderbeschriftung nach Zeichnung
- Selbstklebende Bezeichnungstreifen
- Rastermaß 7 mm für größere Luft- und Kriechstrecken
- Kodierelemente 120-K

## AUSFÜHRUNGEN

Pole	Artikel	Artikelnummer	Länge (L)	Verpackung	VPE
2	110-M-121/02	20.841.027	7,60 mm	Karton	200
3	110-M-121/03	20.841.028	11,10 mm	Karton	200
4	110-M-121/04	20.841.029	14,60 mm	Karton	100
5	110-M-121/05	20.841.030	18,10 mm	Karton	100
6	110-M-121/06	20.841.031	21,60 mm	Karton	100

weitere Polzahlen auf Anfrage

