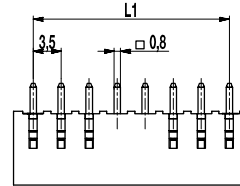
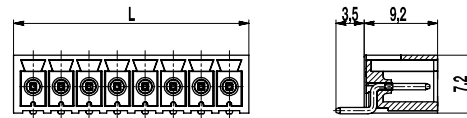
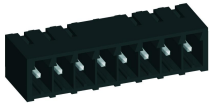
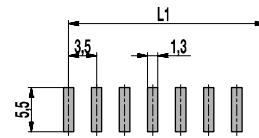


110-M-211-SMD

Stiftleiste für SMD
Steckrichtung parallel zur LP



LEITERPLATTENLAYOUT



$L1 = (\text{Polzahl} - 1) \times \text{Raster}$
Lotpastendicke: 0,2 mm

ALLGEMEINE DATEN

Raster	3,5 mm
Polzahlen	2 - 12
Verwendbar mit	allen Steckerleisten der Serie 110
Zusatzinformationen	Ausführung mit Verbindungsflanschen: siehe 110-M-216-SMD

TECHNISCHE DATEN

Überspannungskategorie	III	III	II
Verschmutzungsgrad	3	2	2
Bemessungsspannung	160 V	160 V	320 V
Bemessungsstoßspannung	2,5 kV	2,5 kV	2,5 kV
Isolationsspannung	130 V nach EN 60998-1		
Bemessungsstrom	8 A		
Lötverfahren	Reflowlöten		

ZULASSUNGEN

	Strom [A]	Spannung [V]	Gruppe	AWG	[Nm]
	8	300	B, D		
	8	300	B		

MATERIALDATEN

Gehäusematerial	PA HT, schwarz, V-0
Kriechstromfestigkeit	CTI ≥ 600
Isolierstoffgruppe	I
Temperaturgrenzen	-40°C bis 120°C; Reflowtemperatur Peak max. 255°C nach DIN EN 61760-1
Lötstift	0,8 x 0,8 mm; Messing, verzinkt

SONDERAUSFÜHRUNG / ZUBEHÖR

- Fortlaufende Nummerierung
- Sonderbeschriftung nach Zeichnung
- Selbstklebende Bezeichnungsstreifen BST-3,50 [1]
- Kodierelemente 120-K-HT-WS

[1] Anbringung nach dem Reflowlöten

AUSFÜHRUNGEN

Pole	Artikel	Artikelnummer	Länge (L)	Verpackung	VPE	Breite Tape	Höhe Tape
2	110-M-211-SMD/02	10.843.102	8,40 mm	Karton	1116		
3	110-M-211-SMD/03	10.843.103	11,90 mm	Karton	792		
4	110-M-211-SMD/04	10.843.104	15,40 mm	Karton	612		
5	110-M-211-SMD/05	10.843.105	18,90 mm	Karton	486		
6	110-M-211-SMD/06	10.843.106	22,40 mm	Karton	414		
4	110-M-211-SMD/04-T&R	10.843.104.A00	15,40 mm	Tape-on-Reel	475	56 mm	8 mm
5	110-M-211-SMD/05-T&R	10.843.105.A00	18,90 mm	Tape-on-Reel	475	56 mm	8 mm
6	110-M-211-SMD/06-T&R	10.843.106.A00	22,40 mm	Tape-on-Reel	475	56 mm	8 mm

weitere Polzahlen auf Anfrage

