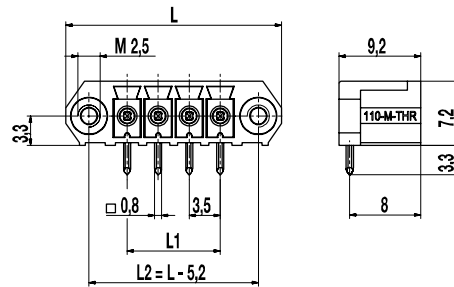
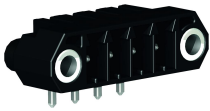
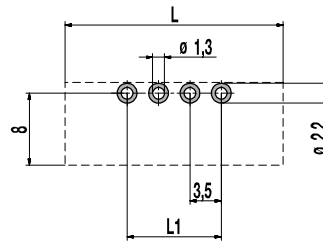


110-M-215-THR

Stiftleiste für THR
Steckrichtung parallel zur LP, mit Verbindungsflanschen



LEITERPLATTENLAYOUT



L1 = (Pohzahl - 1) x Raster
Lotpastendicke: 0,15 - 0,2 mm

ALLGEMEINE DATEN

Raster	3,5 mm
Polzahlen	2 - 12
Verwendbar mit	allen Steckerleisten der Serie 110 mit Verbindungsflanschen

TECHNISCHE DATEN

Überspannungskategorie	III	III	II
Verschmutzungsgrad	3	2	2
Bemessungsspannung	160 V	160 V	320 V
Bemessungsstoßspannung	2,5 kV	2,5 kV	2,5 kV
Isolationsspannung	130 V nach EN 60998-1		
Bemessungsstrom	8 A		
Lötverfahren	Wellenlöten & Reflowlöten		
Leiterplattenbohrung	ø 1,3 mm		
Leiterplattendicke	Wellenlöten max. 1,6 mm; Reflowlöten 1,6 mm - 3,2 mm		

ZULASSUNGEN

	Strom [A]	Spannung [V]	Gruppe	AWG	[Nm]
	8	300	B, D		
	8	300	B		

MATERIALDATEN

Gehäusematerial	PA HT, schwarz, V-0
Kriechstromfestigkeit	CTI ≥ 600
Isolierstoffgruppe	I
Temperaturgrenzen	-40°C bis 120°C; Reflowtemperatur Peak max. 255°C nach DIN EN 61760-1
Lötstift	0,8 x 0,8 mm; Messing, verzinkt

SONDERAUSFÜHRUNG / ZUBEHÖR

- Fortlaufende Nummerierung
- Sonderbeschriftung nach Zeichnung
- Selbstklebende Bezeichnungstreifen BST-3,50 [1]
- Kodierelemente 120-K-HT-WS

[1] Anbringung nach dem Reflowlöten

AUSFÜHRUNGEN

Pole	Artikel	Artikelnummer	Länge (L)	Verpackung	VPE	Breite Tape	Höhe Tape
2	110-M-215-THR/02	10.841.352	17,30 mm	Karton	100		
3	110-M-215-THR/03	10.841.353	20,80 mm	Karton	100		
4	110-M-215-THR/04	10.841.354	24,30 mm	Karton	100		
5	110-M-215-THR/05	10.841.355	27,80 mm	Karton	50		
6	110-M-215-THR/06	10.841.356	31,30 mm	Karton	50		
2	110-M-215-THR/02-T&R	10.841.352.A00	17,30 mm	Tape-on-Reel	500	32 mm	11,8 mm
3	110-M-215-THR/03-T&R	10.841.353.A00	20,80 mm	Tape-on-Reel	500	32 mm	11,8 mm

weitere Polzahlen auf Anfrage

