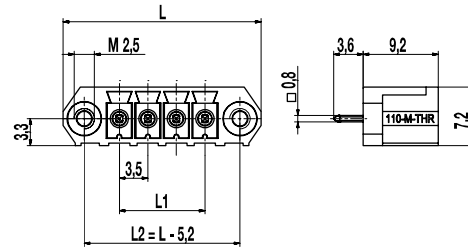
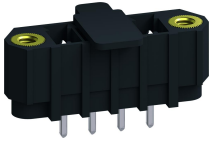
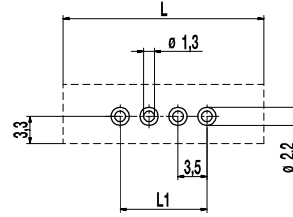


# 110-M-225-THR

Stiftleiste für THR  
Steckrichtung vertikal zur LP, mit Verbindungsflanschen



### LEITERPLATTENLAYOUT



L1 = (Polzahl - 1) x Raster  
Lotpastendicke: 0,15 - 0,2 mm

### ALLGEMEINE DATEN

Raster	3,5 mm
Polzahlen	2 - 12
Verwendbar mit	allen Steckerleisten der Serie 110 mit Verbindungsflanschen

### TECHNISCHE DATEN

Überspannungskategorie	III	III	II
Verschmutzungsgrad	3	2	2
Bemessungsspannung	160 V	160 V	320 V
Bemessungsstoßspannung	2,5 kV	2,5 kV	2,5 kV
Isolationsspannung	130 V nach EN 60998-1		
Bemessungsstrom	8 A		
Lötverfahren	Wellenlöten & Reflowlöten		
Leiterplattenbohrung	ø 1,3 mm		
Leiterplattendicke	Wellenlöten max. 1,6 mm; Reflowlöten 1,6 mm - 3,2 mm		

### ZULASSUNGEN

	Strom [A]	Spannung [V]	Gruppe	AWG	[Nm]
	8	300	B, D		
	8	300	B		

### MATERIALDATEN

Gehäusematerial	PA HT, schwarz, V-0
Kriechstromfestigkeit	CTI ≥ 600
Isolierstoffgruppe	I
Temperaturgrenzen	-40°C bis 120°C; Reflowtemperatur Peak max. 255°C nach DIN EN 61760-1
Lötstift	0,8 x 0,8 mm; Messing, verzinkt

### SONDERAUSFÜHRUNG / ZUBEHÖR

- Fortlaufende Nummerierung
- Sonderbeschriftung nach Zeichnung
- Selbstklebende Bezeichnungsstreifen BST-3,50 [1]
- Kodierelemente 120-K-HT-WS

[1] Anbringung nach dem Reflowlöten

### AUSFÜHRUNGEN

Pole	Artikel	Artikelnummer	Länge (L)	Verpackung	VPE	Breite Tape	Höhe Tape
2	110-M-225-THR/02	20.841.352	17,30 mm	Karton	100		
3	110-M-225-THR/03	20.841.353	20,80 mm	Karton	100		
4	110-M-225-THR/04	20.841.354	24,30 mm	Karton	100		
5	110-M-225-THR/05	20.841.355	27,80 mm	Karton	50		
6	110-M-225-THR/06	20.841.356	31,30 mm	Karton	50		
3	110-M-225-THR/03-T&R	20.841.353.A00	20,80 mm	Tape-on-Reel	300	56 mm	14,9 mm
4	110-M-225-THR/04-T&R	20.841.354.A00	24,30 mm	Tape-on-Reel	300	56 mm	14,9 mm
5	110-M-225-THR/05-T&R	20.841.355.A00	27,80 mm	Tape-on-Reel	300	56 mm	14,9 mm
6	110-M-225-THR/06-T&R	20.841.356.A00	31,30 mm	Tape-on-Reel	300	56 mm	14,9 mm

weitere Polzahlen auf Anfrage

