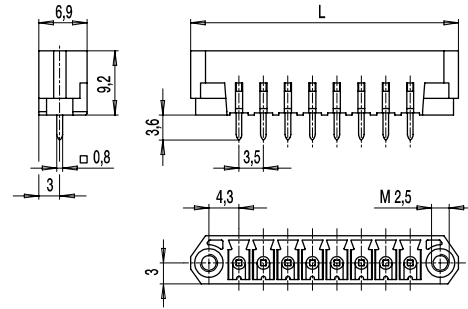
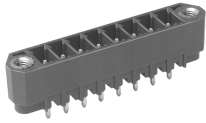


110-M-225

Stiftleiste
Steckrichtung vertikal zur LP, mit Verbindungsflanschen



ALLGEMEINE DATEN

Raster	3,5 mm
Polzahlen	2 - 22
Verwendbar mit	allen Steckerleisten der Serie 110 mit Verbindungsflanschen

TECHNISCHE DATEN

Überspannungskategorie	III	III	II
Verschmutzungsgrad	3	2	2
Bemessungsspannung	160 V	160 V	320 V
Bemessungsstoßspannung	2,5 kV	2,5 kV	2,5 kV
Isolationsspannung	130 V nach EN 60998-1		
Bemessungsstrom	8 A		
Leiterplattenbohrung	ø 1,3 mm		

ZULASSUNGEN

	Strom [A]	Spannung [V]	Gruppe	AWG	[Nm]
	8	300	B, D		
	8	300	B		

MATERIALDATEN

Gehäusematerial	PA, grau, V-0
Kriechstromfestigkeit	CTI ≥ 600
Isolierstoffgruppe	I
Temperaturgrenzen	-40°C bis 100°C
Lölstift	0,8 x 0,8 mm; Messing, verzinkt

SONDERAUSFÜHRUNG / ZUBEHÖR

- Fortlaufende Nummerierung
- Sonderbeschriftung nach Zeichnung
- Selbstklebende Bezeichnungstreifen BST-3,50
- Rastermaß 7 mm für größere Luft- und Kriechstrecken
- Kodierelemente 120-K

AUSFÜHRUNGEN

Pole	Artikel	Artikelnummer	Länge (L)	Verpackung	VPE
2	110-M-225/02	20.841.052	17,30 mm	Karton	100
3	110-M-225/03	20.841.053	20,80 mm	Karton	100
4	110-M-225/04	20.841.054	24,30 mm	Karton	100
5	110-M-225/05	20.841.055	27,80 mm	Karton	50
6	110-M-225/06	20.841.056	31,30 mm	Karton	50

weitere Polzahlen auf Anfrage

