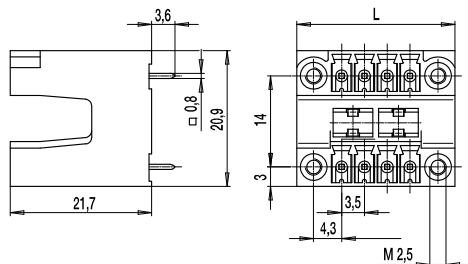
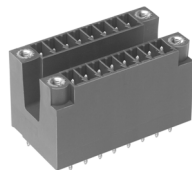


## Stiftleiste

### 110-P-225

Etagenausführung, mit Verbindungsflanschen



Die Stiftleiste 110-P-225 in Etagenausführung mit Verbindungsflanschen ist im Raster 3,5 mm von 4- bis 44-polig erhältlich.

Die Steckrichtung korrespondierender Steckerleisten erfolgt bei dieser Ausführung vertikal zur Leiterplatte.

Sie bietet für ihre geringen Abmessungen bemerkenswerte Anschlussdaten (160 V-III-3 / 8 A).

Die seitlich am Gehäuse angebrachten Verbindungsflansche sind mit Gewindeeinsätzen M2,5 (<0,3 Nm) bestückt. Die korrespondierenden Steckerleisten in Flanschausführung besitzen ebensolche seitlich angebrachten Schrauben mit denen die Steckverbindung rüttelsicher verschraubt und somit zusätzlich gegen ungewolltes Lösen gesichert werden kann.

Zur Kodierung verfügt die Stiftleiste pro Pol über eine trapezförmige Nut, in welche die Kodierelemente 120-K eingeschoben werden können.

#### Artikelnummern

Polzahl	110-P-225	Länge	VPE
4	20.841.652	17,30	100
6	20.841.653	20,80	100
8	20.841.654	24,30	50
10	20.841.655	27,80	50
12	20.841.656	31,30	50
14	20.841.657	34,80	50
16	20.841.658	38,30	25
18	20.841.659	41,80	25
20	20.841.660	45,30	25
22	20.841.661	48,80	25
24	20.841.662	52,30	25
26	20.841.663	55,80	25
28	20.841.664	59,30	25
30	20.841.665	62,80	25
32	20.841.666	66,30	25
34	20.841.667	69,80	25
36	20.841.668	73,30	25
38	20.841.669	76,80	25
40	20.841.670	80,30	25
42	20.841.671	83,80	25
44	20.841.672	87,30	10

#### Allgemeine Daten

Raster	3,5 mm
Polzahlen	4 - 44
Verwendbar mit	allen Steckerleisten der Serie 110 mit Verbindungsflanschen

#### Technische Daten

Überspannungskategorie	III	III	II
Verschmutzungsgrad	3	2	2
Bemessungsspannung	160 V	160 V	320 V
Bemessungsstoßspannung	2,5 kV	2,5 kV	2,5 kV
Isolationsspannung	130 V nach EN 60998-1		
Bemessungsstrom	8 A		
Leiterplattenbohrung	ø 1,3 mm		

#### Materialdaten

Gehäusematerial	PA, grau, V-0
Kriechstromfestigkeit	CTI ≥ 600
Isolierstoffgruppe	I
Temperaturgrenzen	-40°C bis 100°C
Lötstift	0,8 x 0,8 mm; Messing, verzinkt

#### Zulassungen

	Strom	Spannung	Gruppe	AWG	Nm
	8	300	B, D		
	8	300	B		

#### Sonderausführung / Zubehör

- Fortlaufende Nummerierung
- Sonderbeschriftung nach Zeichnung
- Selbstklebende Bezeichnungstreifen BST-3,50
- Rastermaß 7 mm für größere Luft- und Kriechstrecken
- Kodierelemente 120-K