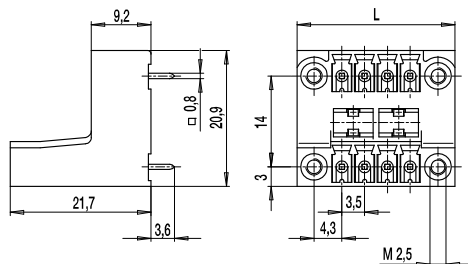
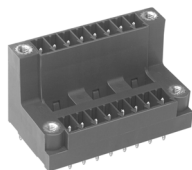


Stiftleiste

110-S-225

abgesetzte Etagenausführung, mit Verbindungsflanschen



Die Stiftleiste 110-S-225 in abgesetzter Etagenausführung mit Verbindungsflanschen ist im Raster 3,5 mm von 4- bis 44-polig erhältlich.

Die Steckrichtung korrespondierender Steckerleisten erfolgt bei dieser Ausführung vertikal zur Leiterplatte.

Sie bietet für ihre geringen Abmessungen bemerkenswerte Anschlussdaten (160 V-III-3 / 8 A).

Die seitlich am Gehäuse angebrachten Verbindungsflansche sind mit Gewindeeinsätzen M2,5 (<0,3 Nm) bestückt. Die korrespondierenden Steckerleisten in Flanschausführung besitzen ebensolche seitlich angebrachten Schrauben mit denen die Steckverbindung rüttelsicher verschraubt und somit zusätzlich gegen ungewolltes Lösen gesichert werden kann.

Zur Kodierung verfügt die Stiftleiste pro Pol über eine trapezförmige Nut, in welche die Kodierelemente 120-K eingeschoben werden können.

Artikelnummern

Polzahl	110-S-225	Länge	VPE
4	20.841.452	17,30	100
6	20.841.453	20,80	100
8	20.841.454	24,30	50
10	20.841.455	27,80	50
12	20.841.456	31,30	50
14	20.841.457	34,80	50
16	20.841.458	38,30	25
18	20.841.459	41,80	25
20	20.841.460	45,30	25
22	20.841.461	48,80	25
24	20.841.462	52,30	25
26	20.841.463	55,80	25
28	20.841.464	59,30	25
30	20.841.465	62,80	25
32	20.841.466	66,30	25
34	20.841.467	69,80	25
36	20.841.468	73,30	25
38	20.841.469	76,80	25
40	20.841.470	80,30	25
42	20.841.471	83,80	25
44	20.841.472	87,30	10

Allgemeine Daten

Raster	3,5 mm
Polzahlen	4 - 44
Verwendbar mit	allen Steckerleisten der Serie 110 mit Verbindungsflanschen

Technische Daten

Überspannungskategorie	III	III	II
Verschmutzungsgrad	3	2	2
Bemessungsspannung	160 V	160 V	320 V
Bemessungsstoßspannung	2,5 kV	2,5 kV	2,5 kV
Isolationsspannung	130 V nach EN 60998-1		
Bemessungsstrom	8 A		
Leiterplattenbohrung	ø 1,3 mm		

Materialdaten

Gehäusematerial	PA, grau, V-0
Kriechstromfestigkeit	CTI ≥ 600
Isolierstoffgruppe	I
Temperaturgrenzen	-40°C bis 100°C
Lötstift	0,8 x 0,8 mm; Messing, verzinkt

Zulassungen

	Strom	Spannung	Gruppe	AWG	Nm
	8	300	B, D		
	8	300	B		

Sonderausführung / Zubehör

- Fortlaufende Nummerierung
- Sonderbeschriftung nach Zeichnung
- Selbstklebende Bezeichnungstreifen BST-3,50
- Rastermaß 7 mm für größere Luft- und Kriechstrecken
- Kodierelemente 120-K