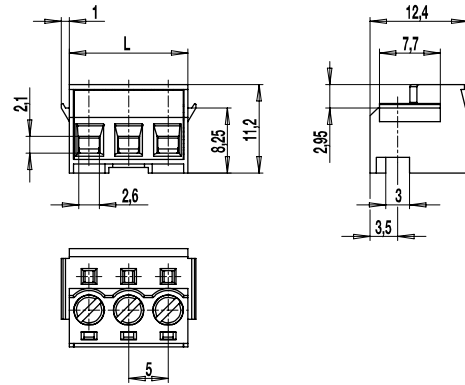


# 115-F-118

Steckerleiste  
Schraubanschluss, mit seitlichen Rippen



## ALLGEMEINE DATEN

Raster	5 mm
Polzahlen	2 - 12
Verwendbar mit	allen $\varnothing$ 1,3 mm Stiftleisten der Serien 971-SLR, 971-SLR-THR, 971-SLR-SMD
Anwendungsgebiet	Gebäude- und Telekommunikation, insbesondere für Großserien mit platzkritischen Anwendungen

## TECHNISCHE DATEN

Klemmbereich	<i>starr / flexibel / AWG</i>		
	0,14 - 2,5 mm <sup>2</sup> / 0,14 - 1,5 mm <sup>2</sup> / 26 - 14 AWG		
Bemessungsquerschnitt	1,5 mm <sup>2</sup>		
Abisolierlänge	6 mm $\pm$ 0,5 mm		
Überspannungskategorie	III	III	II
Verschmutzungsgrad	3	2	2
Bemessungsspannung	250 V	320 V	630 V
Bemessungsstoßspannung	4 kV	4 kV	4 kV
Isolationsspannung	250 V nach EN 60998-1		
Bemessungsstrom	10 A		
Nenn Drehmoment	0,5 Nm		

## ZULASSUNGEN

	Strom [A]	Spannung [V]	Gruppe	AWG	[Nm]
	12	300	B	26 - 14	0,23
	10	300	D	26 - 14	0,23
	12	300	B	26 - 14	0,22
	10	300	D, E	26 - 14	0,22

## MATERIALDATEN

Gehäusematerial	PA, grau, V-0
Kriechstromfestigkeit	CTI $\geq$ 600
Isolierstoffgruppe	I
Temperaturgrenzen	-40°C bis 100°C
Klemmkörper	Messing, vernickelt
Anschlussbügel	Kupferlegierung, verzinkt
Schraube	M3; Stahl verzinkt, blau passiviert
Feder	Kupferlegierung, verzinkt

## SONDERAUSFÜHRUNG / ZUBEHÖR

- Fortlaufende Nummerierung
- Sonderbeschriftung nach Zeichnung
- Selbstklebende Bezeichnungstreifen BST-5,00

## AUSFÜHRUNGEN

Pole	Artikel	Artikelnummer	Länge (L)	Verpackung	VPE
2	115-F-118/02	10.816.052	10,00 mm	Karton	250
3	115-F-118/03	10.816.053	15,00 mm	Karton	250
4	115-F-118/04	10.816.054	20,00 mm	Karton	250
5	115-F-118/05	10.816.055	25,00 mm	Karton	100
6	115-F-118/06	10.816.056	30,00 mm	Karton	100

weitere Polzahlen auf Anfrage

