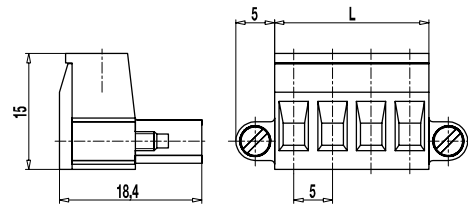


120-A-115

Steckerleiste
Schraubanschluss, mit Verbindungsflanschen



ALLGEMEINE DATEN

Raster	5 mm
Polzahlen	2 - 22
Verwendbar mit	allen Stiftleisten der Serie 120

TECHNISCHE DATEN

Klemmbereich	<i>starr / flexibel / AWG</i>		
	0,2 - 4 mm ² / 0,2 - 2,5 mm ² / 26 - 12 AWG		
Bemessungsquerschnitt	2,5 mm ²		
Abisolierlänge	7 mm ± 0,5 mm		
Überspannungskategorie	III	III	II
Verschmutzungsgrad	3	2	2
Bemessungsspannung	250 V	320 V	630 V
Bemessungsstoßspannung	4 kV	4 kV	4 kV
Isolationsspannung	250 V nach EN 60998-1		
Bemessungsstrom	12 A		
Nenn Drehmoment	0,5 Nm		

ZULASSUNGEN

	Strom [A]	Spannung [V]	Gruppe	AWG	[Nm]
	15	300	B	26 - 12	0,51
	10	300	D	26 - 12	0,51
	15	300	B	26 - 12	0,51
	10	300	D, E	26 - 12	0,51

MATERIALDATEN

Gehäusematerial	PA, grau, V-0
Kriechstromfestigkeit	CTI ≥ 600
Isolierstoffgruppe	I
Temperaturgrenzen	-40°C bis 100°C
Klemmkörper	Messing, vernickelt
Anschlussbügel	Zinnbronze, verzinkt
Schraube	M3; Stahl verzinkt, blau passiviert
Feder	Zinnbronze, verzinkt

SONDERAUSFÜHRUNG / ZUBEHÖR

- Fortlaufende Nummerierung
- Sonderbeschriftung nach Zeichnung
- Selbstklebende Bezeichnungstreifen BST-5,00
- Rastermaß 10 mm für größere Luft- und Kriechstrecken
- Kodierelemente 120-K
- Kodierte Leisten auf Anfrage
- Ausführung mit verlängerter Drahtführung

AUSFÜHRUNGEN

Pole	Artikel	Artikelnummer	Länge (L)	Verpackung	VPE
2	120-A-115/02	15.808.077	10,00 mm	Karton	100
3	120-A-115/03	15.808.078	15,00 mm	Karton	100
4	120-A-115/04	15.808.079	20,00 mm	Karton	100
5	120-A-115/05	15.808.080	25,00 mm	Karton	50
6	120-A-115/06	15.808.081	30,00 mm	Karton	50

