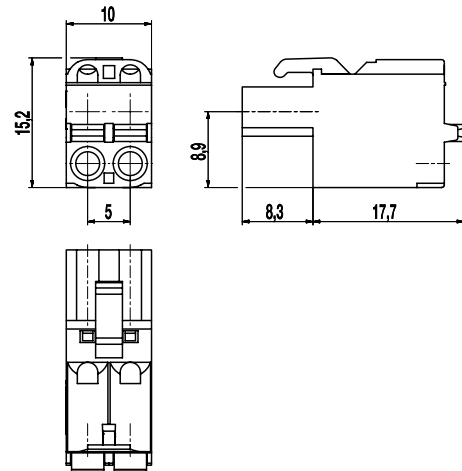
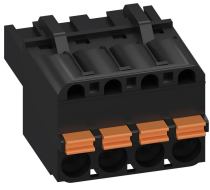


# 120-FEP-311

Steckerleiste  
Schraublos, Push-in



## ALLGEMEINE DATEN

Raster	5 mm
Polzahlen	2 - 24
Verwendbar mit	120-ME-211, 120-ME-221

## TECHNISCHE DATEN

Klemmbereich	<i>starr / flexibel / AWG</i>
	0,2 - 4,0 mm <sup>2</sup> / 0,2 - 4,0 mm <sup>2</sup> / 24 - 12 AWG
Bemessungsquerschnitt	2,5 mm <sup>2</sup> / 14 AWG
Abisolierlänge	max. 10 mm
Bemessungs-Stoßspannung	4 kV
Bem.-isolationsspannung	250 V nach EN 61984
Bemessungsstrom	12 A

## ZULASSUNGEN

	Strom [A]	Spannung [V]	Gruppe	AWG	[Nm]
	16	300	B, D	30-12	

## MATERIALDATEN

Gehäusematerial	PA V0, Gehäuse schwarz, Drücker orange
Isolierstoffgruppe	I
Temperaturgrenzen	-40°C bis 130°C
Klemmkörper	Kupferlegierung, verzinkt
Feder	Stahl

## SONDERAUSFÜHRUNG / ZUBEHÖR

- Kodierelemente

## AUSFÜHRUNGEN

Pole	Artikel	Artikelnummer	Länge (L)	Verpackung	VPE
2	120-FEP-311/02	10.808.932	10 mm	Karton	250
3	120-FEP-311/03	10.808.933	15 mm	Karton	250
4	120-FEP-311/04	10.808.934	20 mm	Karton	250
5	120-FEP-311/05	10.808.935	25 mm	Karton	
6	120-FEP-311/06	10.808.936	30 mm	Karton	
7	120-FEP-311/07	10.808.937	35 mm	Karton	
8	120-FEP-311/08	10.808.938	40 mm	Karton	
9	120-FEP-311/09	10.808.939	45 mm	Karton	
10	120-FEP-311/10	10.808.940	50 mm	Karton	100
11	120-FEP-311/11	10.808.941	55 mm	Karton	
12	120-FEP-311/12	10.808.942	60 mm	Karton	

weitere Polzahlen auf Anfrage

