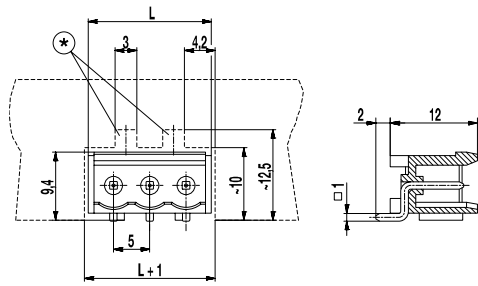
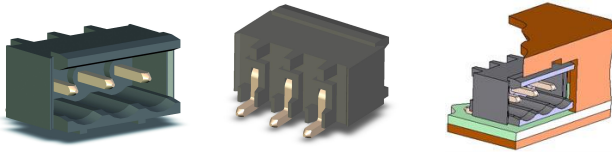


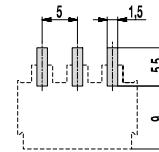
120-M-211-SMD

Stiftleiste für SMD
Steckrichtung parallel zur LP, mit Seitenwand



(*) Bitte im Schaltfelausschnitt zwei Aussparungen im Maß 3x2,5 mm für Rasthaken des Gegenstücks vorsehen.

LEITERPLATTENLAYOUT



Lotpastendicke: 0,2 mm

ALLGEMEINE DATEN

Raster	5 mm
Polzahlen	2 - 12
Verwendbar mit	allen Steckerleisten der Serie 120

TECHNISCHE DATEN

Überspannungskategorie	III	III	II
Verschmutzungsgrad	3	2	2
Bemessungsspannung	250 V	320 V	630 V
Bemessungsstoßspannung	4 kV	4 kV	4 kV
Isolationsspannung	250 V nach EN 60998-1		
Bemessungsstrom	12 A		
Lötverfahren	Reflowlöten		

ZULASSUNGEN

	Strom [A]	Spannung [V]	Gruppe	AWG	[Nm]
	15	300	B		
	10	300	D, E		
	15	300	B		
	10	300	D, E		

MATERIALDATEN

Gehäusematerial	PA HT, schwarz, V-0
Kriechstromfestigkeit	CTI ≥ 600
Isolierstoffgruppe	I
Temperaturgrenzen	-40°C bis 120°C; Reflowlöttemperatur Peak max. 255°C nach DIN EN 61760-1
Lötstift	1,0 x 1,0 mm; Messing, verzinkt

SONDERAUSFÜHRUNG / ZUBEHÖR

- Fortlaufende Nummerierung
- Sonderbeschriftung nach Zeichnung
- Selbstklebende Bezeichnungstreifen BST-5,00 [1]
- Tape-on-Reel auf Anfrage

[1] Anbringung nach dem Reflowlöten

AUSFÜHRUNGEN

Pole	Artikel	Artikelnummer	Länge (L)	Verpackung	VPE	Breite Tape	Höhe Tape
2	120-M-211-SMD/02	30.806.352	12,00 mm	Karton	774		
3	120-M-211-SMD/03	30.806.353	17,00 mm	Karton	540		
4	120-M-211-SMD/04	30.806.354	22,00 mm	Karton	414		
5	120-M-211-SMD/05	30.806.355	27,00 mm	Karton	342		
6	120-M-211-SMD/06	30.806.356	32,00 mm	Karton	288		
2	120-M-211-SMD/02-T&R	30.806.352.A00	12,00 mm	Tape-on-Reel	375	24 mm	10,4 mm
3	120-M-211-SMD/03-T&R	30.806.353.A00	17,00 mm	Tape-on-Reel	375	44 mm	10,4 mm
4	120-M-211-SMD/04-T&R	30.806.354.A00	22,00 mm	Tape-on-Reel	375	44 mm	10,4 mm
5	120-M-211-SMD/05-T&R	30.806.355.A00	27,00 mm	Tape-on-Reel	375	44 mm	10,4 mm

weitere Polzahlen auf Anfrage

