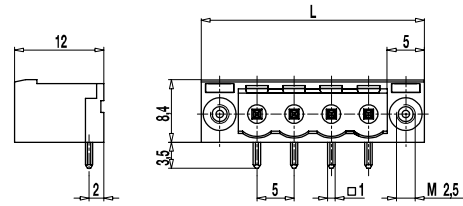
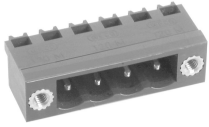


120-M-215

Stiftleiste

Steckrichtung parallel zur LP, mit Verbindungsflanschen



ALLGEMEINE DATEN

Raster	5 mm
Polzahlen	2 - 12
Verwendbar mit	allen Steckerleisten der Serie 120

TECHNISCHE DATEN

Überspannungskategorie	III	III	II
Verschmutzungsgrad	3	2	2
Bemessungsspannung	250 V	320 V	630 V
Bemessungsstoßspannung	4 kV	4 kV	4 kV
Isolationsspannung	250 V nach EN 60998-1		
Bemessungsstrom	12 A		
Leiterplattenbohrung	ø 1,4 mm		

ZULASSUNGEN

	Strom [A]	Spannung [V]	Gruppe	AWG	[Nm]
--	-----------	--------------	--------	-----	------



15

300

B

10

300

D



15

300

B

10

300

D, E



MATERIALDATEN

Gehäusematerial	PA, grau, V-0
Kriechstromfestigkeit	CTI ≥ 600
Isolierstoffgruppe	I
Temperaturgrenzen	-40°C bis 100°C
Lötstift	1,0 x 1,0 mm; Messing, verzinkt

SONDERAUSFÜHRUNG / ZUBEHÖR

- Fortlaufende Nummerierung
- Sonderbeschriftung nach Zeichnung
- Selbstklebende Bezeichnungsstreifen BST-5,00
- Rastermaß 10 mm für größere Luft- und Kriechstrecken
- Andere Lötstiftlängen auf Anfrage
- Kodierelemente 120-K
- Kodierte Leisten auf Anfrage

AUSFÜHRUNGEN

Pole	Artikel	Artikelnummer	Länge (L)	Verpackung	VPE
2	120-M-215/02	15.806.202	20,00 mm	Karton	100
3	120-M-215/03	15.806.203	25,00 mm	Karton	100
4	120-M-215/04	15.806.204	30,00 mm	Karton	100
5	120-M-215/05	15.806.205	35,00 mm	Karton	50
6	120-M-215/06	15.806.206	40,00 mm	Karton	50

weitere Polzahlen auf Anfrage

