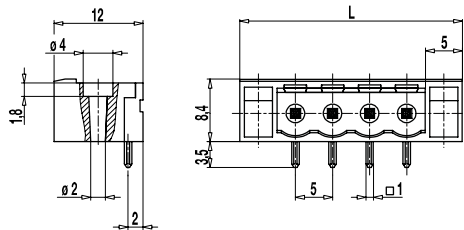


Stiftleiste 120-M-217

Steckrichtung parallel zur LP, mit Befestigungsflanschen



Die Stiftleiste 120-M-217 mit Befestigungsflanschen im Raster 5 mm ist 2- bis 12-polig erhältlich und kann im Raster angereiht werden.

Durch die rechts und links angebrachten Befestigungsflansche kann diese Stiftleiste mit Hilfe von Schrauben M2x10 und Muttern M2, selbstschneidenden Schrauben oder Nieten auf einer Platine zusätzlich zur Verlotung befestigt werden. Die Steckrichtung für korrespondierende Steckerleisten erfolgt parallel zu Leiterplatte.

Zur Kodierung verfügt die Stiftleiste pro Pol über eine trapezförmige Nut, in welche die Kodierelemente 120-K eingeschoben werden können.

Artikelnummern

Polzahl	120-M-217	Länge	VPE
2	15.806.227	20,00	100
3	15.806.228	25,00	100
4	15.806.229	30,00	100
5	15.806.230	35,00	50
6	15.806.231	40,00	50
7	15.806.232	45,00	50
8	15.806.233	50,00	50
9	15.806.234	55,00	50
10	15.806.235	60,00	50
11	15.806.236	65,00	50
12	15.806.237	70,00	50

weitere Polzahlen auf Anfrage

Allgemeine Daten

Raster	5 mm
Polzahlen	2 - 12
Verwendbar mit	allen Steckerleisten der Serie 120

Technische Daten

Überspannungskategorie	III	III	II
Verschmutzungsgrad	3	2	2
Bemessungsspannung	250 V	320 V	630 V
Bemessungsstoßspannung	4 kV	4 kV	4 kV
Isolationsspannung	250 V nach EN 60998-1		
Bemessungsstrom	12 A		
Leiterplattenbohrung	ø 1,4 mm		

Materialdaten

Gehäusematerial	PA, grau, V-0
Kriechstromfestigkeit	CTI ≥ 600
Isolierstoffgruppe	I
Temperaturgrenzen	-40°C bis 100°C
Lötstift	1,0 x 1,0 mm; Messing, verzinkt

Zulassungen

	Strom	Spannung	Gruppe	AWG	Nm
	15	300	B		
	10	300	D		
	15	300	B		
	10	300	D, E		

Sonderausführung / Zubehör

- Fortlaufende Nummerierung
- Sonderbeschriftung nach Zeichnung
- Selbstklebende Bezeichnungstreifen BST-5,00
- Rastermaß 10 mm für größere Luft- und Kriechstrecken
- Andere Lötstiftlängen auf Anfrage
- Kodierelemente 120-K
- Kodierte Leisten auf Anfrage
- Schraube M2x10 und Mutter M2