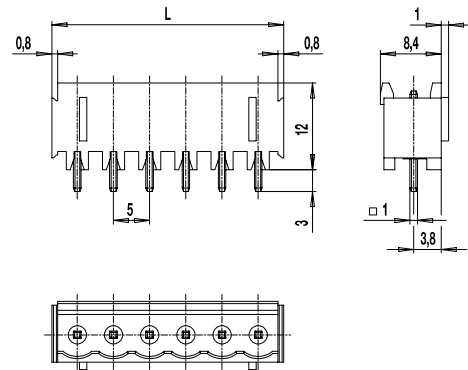
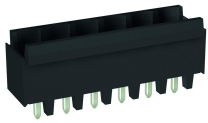
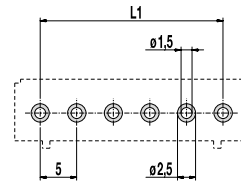


# 120-M-221-THR

Stiftleiste für THR  
Steckrichtung vertikal zur LP, mit Seitenwand



### LEITERPLATTENLAYOUT



$L1 = (\text{Polzahl} - 1) \times \text{Raster}$   
 Raster: 0,15 - 0,2 mm  
 Lötangendurchmesser:  $\varnothing 2,5$  mm

### ALLGEMEINE DATEN

Raster	5 mm
Polzahlen	2 - 12
Verwendbar mit	allen Steckern der Serie 120
Zusatzinformationen	Für die automatische Bestückung sind die Stiftleisten dieser Serie in Tape-on-Reel erhältlich und mit hochtemperaturfesten Ansaugkappen ausgerüstet, die nach dem Lötprozess bequem entfernt werden können.

### TECHNISCHE DATEN

Überspannungskategorie	III	III	II
Verschmutzungsgrad	3	2	2
Bemessungsspannung	250 V	320 V	630 V
Bemessungsstoßspannung	4 kV	4 kV	4 kV
Isolationsspannung	250 V nach EN 60998-1		
Bemessungsstrom	12 A		
Lötverfahren	Wellenlöten & Reflowlöten		
Leiterplattenbohrung	$\varnothing 1,5$ mm		
Leiterplattendicke	Wellenlöten max. 1,6 mm; Reflowlöten 1,6 - 3,2 mm		

### ZULASSUNGEN

	Strom [A]	Spannung [V]	Gruppe	AWG	[Nm]
	15	300	B		
	10	300	D		
	15	300	B		
	10	300	D, E		

### MATERIALDATEN

Gehäusematerial	PA HT, schwarz, V-0
Kriechstromfestigkeit	CTI $\geq 600$
Isolierstoffgruppe	I
Temperaturgrenzen	-40°C bis 120°C; Reflowlötemperatur Peak max. 255°C nach DIN EN 61760-1
Lötstift	1,0 x 1,0 mm; Messing, verzinkt

### SONDERAUSFÜHRUNG / ZUBEHÖR

- Fortlaufende Nummerierung
- Sonderbeschriftung nach Zeichnung
- Selbstklebende Bezeichnungstreifen BST-5,00 [1]

[1] Anbringung nach dem Reflowlöten

### AUSFÜHRUNGEN

Pole	Artikel	Artikelnummer	Länge (L)	Verpackung	VPE	Breite Tape	Höhe Tape
2	120-M-221-THR/02	20.806.352	12,00 mm	Karton	200		
3	120-M-221-THR/03	20.806.353	17,00 mm	Karton	200		
4	120-M-221-THR/04	20.806.354	22,00 mm	Karton	100		
6	120-M-221-THR/06	20.806.356	32,00 mm	Karton	100		
2	120-M-221-THR/02-T&R	20.806.352.A00	12,00 mm	Tape-on-Reel	225	32 mm	17,4 mm
3	120-M-221-THR/03-T&R	20.806.353.A00	17,00 mm	Tape-on-Reel	225	32 mm	17,4 mm
4	120-M-221-THR/04-T&R	20.806.354.A00	22,00 mm	Tape-on-Reel	225	56 mm	17,4 mm
5	120-M-221-THR/05-T&R	20.806.355.A00	27,00 mm	Tape-on-Reel	225	56 mm	17,4 mm
6	120-M-221-THR/06-T&R	20.806.356.A00	32,00 mm	Tape-on-Reel	225	56 mm	17,4 mm

weitere Polzahlen auf Anfrage

