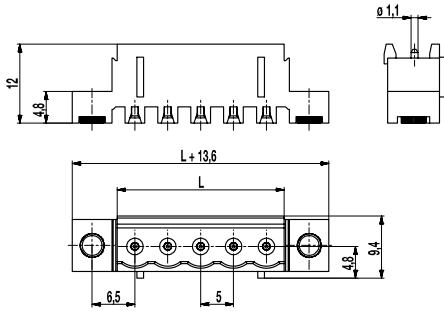
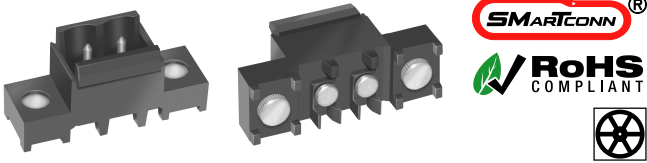
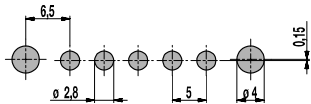


## Stiftleiste für SMD 120-M-227-SMD

Steckrichtung vertikal zur LP, mit Lötflanschen



### Leiterplattenlayout



Lotpastendicke 0,15 - 0,2 mm

Bei der 120-M-227-SMD handelt es sich um eine reine SMD Stiftleiste, passend für alle Steckerleisten des Steckverbindersystems Serie 120.

Die Stiftleisten dieses Typs sind in den Ausführungen von 2- bis 22-polig, mit einem Rastermaß von 5 mm erhältlich.

Die seitlich angebrachten Flanschelemente zum Verlöten bieten außergewöhnlich hohe Hafteigenschaften auf der Leiterplattenoberfläche.

Die Lötstifte sind „schwebend“, d.h. sowohl in seitlicher und als auch in Längsrichtung beweglich. Damit werden thermisch bedingte Längenausdehnungen beim Lötprozess und Unebenheiten der Leiterplattenoberfläche ausgeglichen. 100%ige Koplanarität wird erreicht.

In der Tape-on-Reel-Verpackung wird diese Stiftleiste mit einer Ansaugkappe für die automatenerechte Bestückung ausgestattet ausgeliefert, die nach dem Lötprozess leicht entfernt werden kann.

In Verbindung mit den Steckerleisten 120-D-111, 120-D-121 ist die Steckrichtung vertikal zur Leiterplatte, der Leiteranschluss horizontal zur Leiterplatte.

In Verbindung mit der Steckerleiste 120-A-111 ist die Steckrichtung vertikal zur Leiterplatte.

### Artikelnummern

Polzahl	120-M-227-SMD	Länge	VPE
2	27.498.104	10,00	100
5	50.494.001	25,00	100

weitere Polzahlen auf Anfrage

### Allgemeine Daten

Raster	5 mm
Polzahlen	2 - 22
Verwendbar mit	allen Steckerleisten der Serie 120

### Technische Daten

Überspannungskategorie	III	III	II
Verschmutzungsgrad	3	2	2
Bemessungsspannung	160 V	160 V	250 V
Bemessungsstoßspannung	2,5 kV	2,5 kV	2,5 kV
Isolationsspannung	130 V nach EN 60998-1		
Bemessungsstrom	12 A		
Lötverfahren	Reflowlöten		

### Materialdaten

Gehäusematerial	PA HT, grau, V-0
Kriechstromfestigkeit	CTI 250
Isolierstoffgruppe	IIIa
Temperaturgrenzen	-40°C bis 105°C; Reflowlöttemperatur (Peak) max. 250°C (15-30 s)
Lötstift	ø 1,1 mm (Steckbereich); Messing, verzinkt

### Zulassungen

	Strom	Spannung	Gruppe	AWG	Nm
	15	300	B		
	10	300	D		
	15	300	B		
	10	300	D, E		

### Sonderausführung / Zubehör

- Fortlaufende Nummerierung
- Sonderbeschriftung nach Zeichnung
- Selbstklebende Bezeichnungstreifen BST-5,00 [1]
- Automatenerechte Verpackung auf Anfrage - Tape & Reel - Tray - Stangenmagazin

[1] Anbringung nach dem Reflowlöten