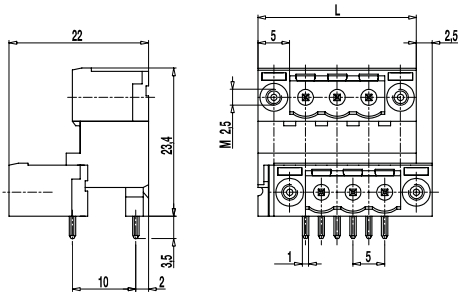


Stiftleiste 120-M-255

Steckrichtung parallel zur LP, Etagenausführung, mit Verbindungsflanschen



Die Stiftleiste 120-M-255 in Etagenausführung und mit Verbindungsflanschen im Raster 5 mm ist 4- bis 24-polig erhältlich und kann im Raster angereiht werden.

Die in den Verbindungsflanschen eingelassenen Gewindeinsätze ermöglichen ein Verschrauben der Stiftleiste mit den korrespondierenden Steckerleisten 120-A-115, 120-D-115 sowie 120-D-125. Die Steckrichtung für korrespondierende Steckerleisten erfolgt parallel zu Leiterplatte.

Zur Kodierung verfügt die Stiftleiste pro Pol über eine trapezförmige Nut, in welche die Kodierelemente 120-K eingeschoben werden können.

Artikelnummern

Polzahl	120-M-255	Länge	VPE
4	15.806.652	20,00	50
6	15.806.653	25,00	50
8	15.806.654	30,00	50
10	15.806.655	35,00	50
12	15.806.656	40,00	25
14	15.806.657	45,00	25
16	15.806.658	50,00	25
18	15.806.659	55,00	25
20	15.806.660	60,00	25
22	15.806.661	65,00	25
24	15.806.662	70,00	25

weitere Polzahlen auf Anfrage

Allgemeine Daten

Raster	5 mm
Polzahlen	4 - 24
Verwendbar mit	allen Steckerleisten der Serie 120

Technische Daten

Überspannungskategorie	III	III	II
Verschmutzungsgrad	3	2	2
Bemessungsspannung	250 V	320 V	630 V
Bemessungsstoßspannung	4 kV	4 kV	4 kV
Isolationsspannung	250 V nach EN 60998-1		
Bemessungsstrom	12 A		
Leiterplattenbohrung	ø 1,4 mm		

Materialdaten

Gehäusematerial	PA, grau, V-0
Kriechstromfestigkeit	CTI ≥ 600
Isolierstoffgruppe	I
Temperaturgrenzen	-40°C bis 100°C
Lötstift	1,0 x 1,0 mm; Messing, verzinkt

Zulassungen

	Strom	Spannung	Gruppe	AWG	Nm
	15	300	B		
	10	300	D		
	15	300	B		
	10	300	D, E		

Sonderausführung / Zubehör

- Fortlaufende Nummerierung
- Sonderbeschriftung nach Zeichnung
- Selbstklebende Bezeichnungsstreifen BST-5,00
- Rastermaß 10 mm für größere Luft- und Kriechstrecken
- Kodierelemente 120-K
- Kodierte Leisten auf Anfrage
- Etagenausführung mit vorderer Reihe nach links versetzt
- Spezielle Kombinationen der vorderen und hinteren Reihe der Etagenversion