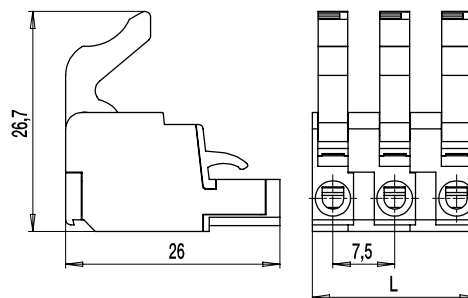
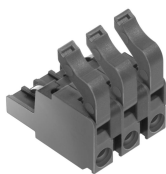


122-F-211

Steckerleiste
Zugfederanschluss, mit Drücker



ALLGEMEINE DATEN

Raster	7,5 mm
Polzahlen	2 - 12
Verwendbar mit	allen Stiftleisten der Serie 122

TECHNISCHE DATEN

Klemmbereich	<i>starr / flexibel / AWG</i>
	0,2 - 4 mm ² / 0,2 - 2,5 mm ² / 24 - 12 AWG
Bemessungsquerschnitt	2,5 mm ²
Abisolierlänge	8,5 mm ± 0,5 mm
Überspannungskategorie	II
Verschmutzungsgrad	2
Bemessungsspannung	320 V
Bemessungsstoßspannung	2,5 kV
Isolationsspannung	250 V nach EN 60998-1
Bemessungsstrom	12 A

MATERIALDATEN

Gehäusematerial	PA, grau, V-0
Kriechstromfestigkeit	CTI ≥ 600
Isolierstoffgruppe	I
Temperaturgrenzen	-40°C bis 100°C
Anschlussbügel	Kupferlegierung, verzinkt
Zugfeder	Stahl, rostfrei
Feder	Kupferlegierung, verzinkt

SONDERAUSFÜHRUNG / ZUBEHÖR

- Fortlaufende Nummerierung
- Sonderbeschriftung nach Zeichnung
- Selbstklebende Bezeichnungstreifen BST-7,50
- Kodierelemente 120-K
- Kodierte Leisten auf Anfrage
- Größere Polzahlen

AUSFÜHRUNGEN

Pole	Artikel	Artikelnummer	Länge (L)	Verpackung	VPE
2	122-F-211/02	12.808.925	13,50 mm	Karton	200
3	122-F-211/03	13.808.925	21,00 mm	Karton	100
4	122-F-211/04	14.808.925	28,50 mm	Karton	100
5	122-F-211/05	15.808.925	36,00 mm	Karton	100
6	122-F-211/06	16.808.925	43,50 mm	Karton	50

