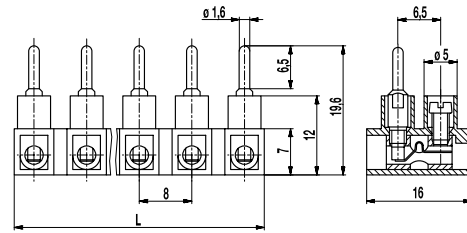


302-NSLW(-HDS)

Steckverbinderklemmleiste

Schraubanschluss & kurzer Steckerstift, Drahteinführung vertikal zum Steckerstift, niedrige Ausführung



ALLGEMEINE DATEN

Raster	8 mm
Polzahlen	2 - 12
Verwendbar mit	302-NFLW-DS
Anwendungsgebiet	Installationen, bei denen ein einfaches Schließen und Öffnen der Stromkreise erforderlich ist (jedoch nicht unter Spannung).

TECHNISCHE DATEN

Klemmbereich	<i>starr / flexibel / AWG</i>		
ohne DS/HDS	0,5 - 4 mm ² / 0,5 - 2,5 mm ² / 20 - 12 AWG		
mit DS/HDS	0,34 - 2,5 mm ² / 0,34 - 2,5 mm ² / 22 - 14 AWG		
Bemessungsquerschnitt	1,5 mm ²		
Abisolierlänge	7 mm ± 0,5 mm		
Überspannungskategorie	III	III	II
Verschmutzungsgrad	3	2	2
Bemessungsspannung	250 V	320 V	630 V
Bemessungsstoßspannung	4 kV	4 kV	4 kV
Bem.-isolationsspannung	250 V nach EN 60998-1		
Bemessungsstrom	6 A		
Neindrehmoment	0,4 Nm		
Sonstige Angaben	Bemessungsdaten gelten in Verbindung mit 302-NFLW-DS und ohne isolierende Unterlage.		

ZULASSUNGEN

	Strom [A]	Spannung [V]	Gruppe	AWG	[Nm]
	10	300	B,D	22 - 14	0,4
	10	300	B,D,E	26 - 12	0,4 [1]

AUSFÜHRUNGEN

Ausführung	Pole	Artikel	Artikelnummer	Artikel	Artikelnummer	Länge (L)	VPE
Standard	2	302-NSLW/02	12.820.039	302-NSLW-HDS/02	32.820.039	15,00 mm	250
Standard	3	302-NSLW/03	13.820.039	302-NSLW-HDS/03	33.820.039	23,00 mm	250
Standard	4	302-NSLW/04	14.820.039	302-NSLW-HDS/04	34.820.039	31,00 mm	200
Standard	5	302-NSLW/05	15.820.039	302-NSLW-HDS/05	35.820.039	39,00 mm	100
Standard	6	302-NSLW/06	16.820.039	302-NSLW-HDS/06	36.820.039	47,00 mm	80
Standard	7	302-NSLW/07	17.820.039	302-NSLW-HDS/07	37.820.039	55,00 mm	80
Standard	8	302-NSLW/08	18.820.039	302-NSLW-HDS/08	38.820.039	63,00 mm	80
Standard	9	302-NSLW/09	19.820.039	302-NSLW-HDS/09	39.820.039	71,00 mm	60
Standard	10	302-NSLW/10	20.820.039	302-NSLW-HDS/10	40.820.039	79,00 mm	40
Standard	11	302-NSLW/11	21.820.039	302-NSLW-HDS/11	41.820.039	87,00 mm	40
Standard	12	302-NSLW/12	22.820.039	302-NSLW-HDS/12	42.820.039	94,00 mm	40

MATERIALDATEN

Gehäusematerial	PA, natur, V-2
Kriechstromfestigkeit	CTI ≥ 600
Isolierstoffgruppe	I
Temperaturgrenzen	-40°C bis 100°C
Klemmkörper	Messing, vernickelt
Schraube	M2,6; Stahl verzinkt, blau passiviert
Drahtschutz	Bandstahl, rostfrei
Stecker	Messing, verzinkt

SONDERAUSFÜHRUNG / ZUBEHÖR

- Beschriftungsmöglichkeiten auf den Schraubenführungen
- Verbindungsbrücke 302-J

[1] für 302-NSLW-HDS gilt 26 - 14 AWG

