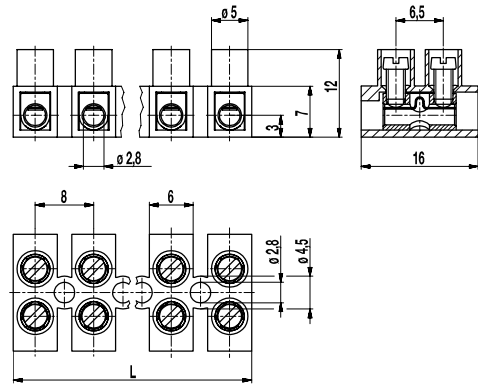
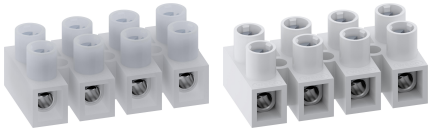


302-N(-HDS)

Buchsenklemmleiste

Schraubanschluss, niedrige Ausführung



ALLGEMEINE DATEN

Raster	8 mm
Polzahlen	1 - 12
Anwendungsgebiet	Für Beleuchtungsanwendungen und ähnliche elektrische Geräte.

TECHNISCHE DATEN

Klemmbereich	starr / flexibel / AWG		
ohne DS/HDS	0,5 - 4 mm ² / 0,5 - 2,5 mm ² / 20 - 12 AWG		
mit DS/HDS	0,34 - 2,5 mm ² / 0,34 - 2,5 mm ² / 22 - 14 AWG		
Bemessungsquerschnitt	1,5 mm ²		
Abisolierlänge	5 mm ± 0,5 mm		
Überspannungskategorie	III	III	II
Verschmutzungsgrad	3	2	2
Bemessungsspannung	250 V	320 V	320 V
Bemessungsstoßspannung	4 kV	4 kV	4 kV
Bem.-isolationsspannung	250 V nach EN 60998-1		
Bemessungsstrom	17,5 A		
Nenn Drehmoment	0,4 Nm		

ZULASSUNGEN

	Strom [A]	Spannung [V]	Gruppe	AWG	[Nm]
	10	300	B,D	20 - 12	0,4
	20	300	B	26 - 12	0,4 [1]
	10	300	D,E	26 - 12	0,4 [1]
	Strom [A]	Spannung [V]	mm ²		
	17,5	250	1,5		

MATERIALDATEN

Gehäusematerial	PA, natur, V-2 (PA, weiß, V-0) Angaben in Klammern gelten für "no flame" Produkte
Kriechstromfestigkeit	CTI ≥ 600
Isolierstoffgruppe	I
Temperaturgrenzen	-40°C bis 100°C
Klemmkörper	Messing, vernickelt
Schraube	M2,6; Stahl verzinkt, blau passiviert
Drahtschutz	Bandstahl, rostfrei

SONDERAUSFÜHRUNG / ZUBEHÖR

- Beschriftungsmöglichkeiten auf den Schraubenführungen
- Bezeichnungstreifen BST-302
- Verbindungsbrücke 302-J
- Schrauben aus Messing
- bis 26-polig möglich
- Buchsen mit Sackloch

[1] für 302-N-HDS gilt 26 - 14 AWG

AUSFÜHRUNGEN

Ausführung	Pole	Artikel	Artikelnummer	Artikel	Artikelnummer	Länge (L)	VPE
Standard	2	302-N/02	12.820.043	302-N-HDS/02	32.820.043	15,00 mm	2000
Standard	3	302-N/03	13.820.043	302-N-HDS/03	33.820.043	23,00 mm	2000
Standard	4	302-N/04	14.820.043	302-N-HDS/04	34.820.043	31,00 mm	1000
Standard	6	302-N/06	16.820.043	302-N-HDS/06	36.820.043	47,00 mm	100
Standard	8	302-N/08	18.820.043	302-N-HDS/08	38.820.043	63,00 mm	70
Standard	10	302-N/10	20.820.043	302-N-HDS/10	40.820.043	79,00 mm	50
Standard	12	302-N/12	22.820.043	302-N-HDS/12	42.820.043	94,00 mm	50
No-flame	2	302-N/02-V0	12.820.044.EN6	302-N-HDS/02-V0	32.820.044.EN6	15,00 mm	2000
No-flame	4	302-N/04-V0	14.820.044.EN6	302-N-HDS/04-V0	34.820.044.EN6	31,00 mm	1000
No-flame	5	302-N/05-V0	15.820.044.EN6			39,00 mm	1000
No-flame	12	302-N/12-V0	22.820.044.EN6	302-N-HDS/12-V0	42.820.044.EN6	94,00 mm	50

weitere Polzahlen auf Anfrage

