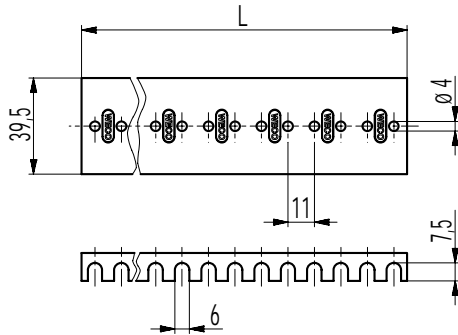
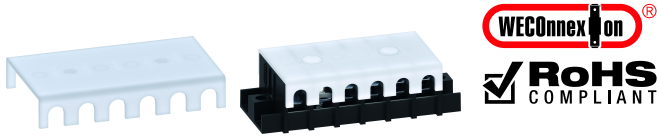


3070-B1/-B2

Abdeckkappe
Zubehör



Die Abdeckkappen 3070-B.. sind zur Abdeckung der Leisten der Serie 307/3070 geeignet.

Die Quetschstellen der Flachsteckhülsen stehen ca. 6 mm aus dem Gehäuse hervor. Bei Verwendung von unseren Isolierhülsen sind die Verbinderleisten durch die Abdeckkappen vollständig isoliert.

Je nach Polzahl sind ein oder zwei Befestigungsstifte BEF-3070 notwendig. Die Stifte werden nach der Verdrahtung durch die Befestigungslöcher in die Rohrmieten der Päckchen eingedrückt. Durch Herausziehen der Stifte mittels Werkzeug kann die Kappe wieder gelöst werden.

BESTELLMINWEIS:

...B1 = 1 Befestigungsbohrung

...B2 = 2 Befestigungsbohrungen

Artikelnummern

Polzahl	3070-B1	3070-B2	Länge	VPE
2	10.891.028	10.891.017	24,00	800
3	10.891.018	10.891.031	35,00	600
4		10.891.019	46,00	400
5		10.891.020	57,50	112
6		10.891.021	68,50	100
7		10.891.022	79,50	80
8		10.891.023	90,50	72
9		10.891.024	101,50	64
10		10.891.025	113,00	64
11		10.891.026	124,00	20
12		10.891.027	135,00	20

weitere Polzahlen auf Anfrage

Allgemeine Daten

Raster	11 mm
Polzahlen	2 - 12
Verwendbar mit	Verbinderleisten 307-PCF; 3070-PCM
Zusatzinformationen	Für einstöckig bestückte Pole sind die Befestigungsstifte BEF-3070-21, für mehrstöckige die BEF-3070-18 vorgesehen.

Materialdaten

Gehäusematerial	PA, natur, V-2
Temperaturgrenzen	-40°C bis 100°C

Sonderausführung / Zubehör

- Befestigungsstift BEF-3070