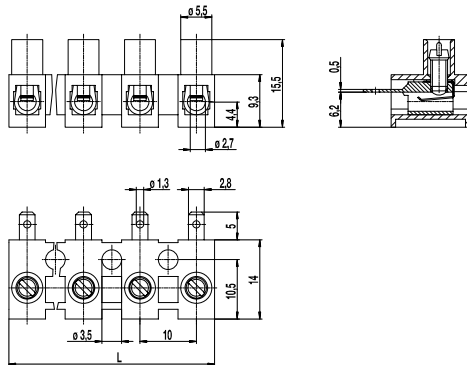
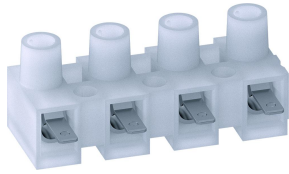


322-A-2,8(-DS)

Flachsteck-/Schraub-Verbinderleiste mit Flachsteckern A 2,8



Die Flachsteck-/Schraub-Verbinderleiste 322-A-2,8 im Raster 10 mm ist von 1- bis 12-polig erhältlich.

Diese Verbinderleisten sind eine Kombination aus Schraub-Klemmleisten und Flachsteck-Verbinderleisten. Sie werden hauptsächlich zum Netzanschluss von Geräten, sowie in vielen anderen Bereichen verwendet.

Nach dem Aufschieben der Steckhülsen stehen deren Enden gegenüber dem Gehäuse um ca. 12,5 mm vor. Die Schrauben sind verdrahtungsbereit hochgedreht, gegen Selbstlockern gesichert und unverlierbar.

Diese Flachsteck-/Schraub-Verbinderleiste ist mit unserer Steckverbinder-Klemmleiste 322-SV kombinierbar. Dabei werden die Stecker in die Buchsen eingeschoben und anschließend verschraubt.

Der Drahtschutz der „DS“-Ausführung verhindert besonders bei mehrdrähtigen Leitern zuverlässig die Beschädigung durch die Schraube.

Die Klemmleisten können mittels Schrauben auf einer Unterlage befestigt werden.

Artikelnummern

Polzahl	322-A-2,8	322-A-2,8-DS	Länge	VPE
1	11.821.014	31.821.014	8,00	2000
2	12.821.014	32.821.014	18,00	2000
3	13.821.014	33.821.014	28,00	1000
4	14.821.014	34.821.014	38,00	800
5	15.821.014	35.821.014	48,00	500
6	16.821.014	36.821.014	58,00	100
7	17.821.014	37.821.014	68,00	70
8	18.821.014	38.821.014	78,00	70
9	19.821.014	39.821.014	88,00	60
10	20.821.014	40.821.014	98,00	50
11	21.821.014	41.821.014	108,00	50
12	22.821.014	42.821.014	117,00	50

Allgemeine Daten

Raster	10 mm
Polzahlen	1 - 12
Verwendbar mit	322-SV


Technische Daten

Klemmbereich	<i>starr / flexibel / AWG</i>		
<i>ohne DS/HDS</i>	0,5 - 4 mm ² / 0,5 - 2,5 mm ² / 20 - 12 AWG		
<i>mit DS/HDS</i>	0,34 - 2,5 mm ² / 0,34 - 2,5 mm ² / 22 - 14 AWG		
Bemessungsquerschnitt	[1] 2,5 mm ² ; [2] 1 mm ²		
Überspannungskategorie	III	III	II
Verschmutzungsgrad	3	2	2
Bemessungsspannung	400 V	630 V	1000 V
Bemessungsstoßspannung	6 kV	6 kV	6 kV
Isolationsspannung	450 V nach EN 60998-1		
Bemessungsstrom	7,5 A mit Flachsteckh. 2,8; Leiter 1 mm ² (16 AWG)		
Nenn Drehmoment	0,5 Nm		

Materialdaten

Gehäusematerial	PA, natur, V-2
Kriechstromfestigkeit	CTI ≥ 600
Isolierstoffgruppe	I
Temperaturgrenzen	-40°C bis 100°C
Klemmkörper	Messing, vernickelt
Schraube	M3; Stahl verzinkt, blau passiviert
Drahtschutz	Zinnbronze, verzinkt

Zulassungen

	Strom [A]	Spannung [V]	Gruppe	AWG	[Nm]
	6	300	B,D,E	22 - 10	0,51

Sonderausführung / Zubehör

- Beschriftungsmöglichkeiten auf den Schraubenführungen
- Bezeichnungstreifen BST-322
- Abdeckkappen A-323 und Bodenplatten B-323 als zusätzlicher Berührungsschutz

- [1] Schraubseitig
[2] Steckseitig