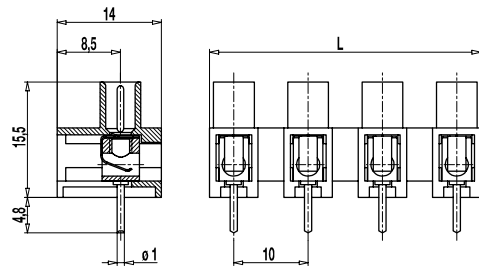
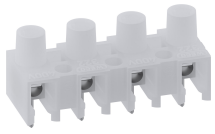


322-FBG

Steckverbinderklemmleiste
Buchse mit Klemmfeder, mit Lötstift, für Leiterplatten



ALLGEMEINE DATEN

Raster	10 mm
Polzahlen	2 - 12
Verwendbar mit	322-SVW(-DS)

TECHNISCHE DATEN

Überspannungskategorie	III	III	II
Verschmutzungsgrad	3	2	2
Bemessungsspannung	630 V (500 V)	1000V (630V)	1000V (1000V)
Bemessungsstoßspannung	8 kV (6 kV)	8 kV (6 kV)	6 kV (6 kV)
Bem.-isolationsspannung	750 V nach EN 60998-1		
Bemessungsstrom	10 A		
Leiterplattenbohrung	ø 1,3 mm		
Sonstige Angaben	Bemessungsdaten in Klammern gelten in Verbindung mit 322-SVW(-DS).		

ZULASSUNGEN

	Strom [A]	Spannung [V]	Gruppe	AWG	[Nm]
	20	300	B	18 - 12	
	15	300	B	26 - 10	
	10	300	D,E	26 - 10	

MATERIALDATEN

Gehäusematerial	PA, natur, V-2
Kriechstromfestigkeit	CTI ≥ 600
Isolierstoffgruppe	I
Temperaturgrenzen	-40°C bis 100°C
Klemmkörper	Messing, verzinkt
Lötstift	ø 1 mm; Kupfer, verzinkt
Feder	Bandstahl, rostfrei

SONDERAUSFÜHRUNG / ZUBEHÖR

- Bezeichnungstreifen BST-322
- Längere Lötstifte bis 75 mm

AUSFÜHRUNGEN

Ausführung	Pole	Artikel	Artikelnummer	Länge (L)	VPE
Standard	2	322-FBG/02	60.821.013	18,00 mm	200
Standard	3	322-FBG/03	61.821.013	28,00 mm	250
Standard	4	322-FBG/04	62.821.013	38,00 mm	200
Standard	5	322-FBG/05	63.821.013	48,00 mm	100
Standard	6	322-FBG/06	64.821.013	58,00 mm	100
Standard	7	322-FBG/07	65.821.013	68,00 mm	70
Standard	8	322-FBG/08	66.821.013	78,00 mm	70
Standard	9	322-FBG/09	67.821.013	88,00 mm	60
Standard	10	322-FBG/10	68.821.013	98,00 mm	50
Standard	11	322-FBG/11	69.821.013	108,00 mm	50
Standard	12	322-FBG/12	70.821.013	117,00 mm	50

