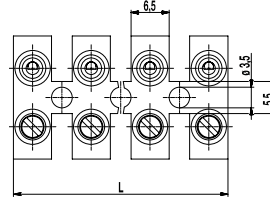
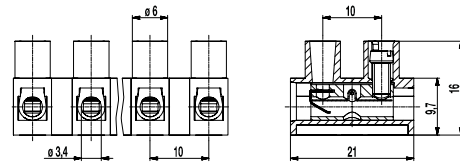


323-FB(-HDS)

Steckverbinderklemmleiste
Schraubanschluss & Buchse mit Klemmfeder



ALLGEMEINE DATEN

Raster	10 mm
Polzahlen	2 - 12
Verwendbar mit	322-SV(-DS)
Anwendungsgebiet	Installationen, bei denen ein einfaches Schließen und Öffnen der Stromkreise erforderlich ist (jedoch nicht unter Spannung).

TECHNISCHE DATEN

Klemmbereich	<i>starr / flexibel / AWG</i>		
<i>ohne DS/HDS</i>	0,75 - 6 mm ² / 0,75 - 4 mm ² / 18 - 10 AWG		
<i>mit DS/HDS</i>	0,5 - 4 mm ² / 0,5 - 2,5 mm ² / 20 - 12 AWG		
Bemessungsquerschnitt	2,5 mm ²		
Abisolierlänge	5 mm ± 0,5 mm		
Überspannungskategorie	III	III	II
Verschmutzungsgrad	3	2	2
Bemessungsspannung	400 V	630 V	1000 V
Bemessungsstoßspannung	6 kV	6 kV	6 kV
Bem.-isolationsspannung	450 V nach EN 60998-1 [1]		
Bemessungsstrom	15 A		
Nenn Drehmoment	0,5 Nm		
Sonstige Angaben	Bemessungsdaten gelten in Verbindung mit 322-SV(-DS) und isolierender Unterlage.		

ZULASSUNGEN

	Strom [A]	Spannung [V]	Gruppe	AWG	[Nm]
	20	300	B	18 - 12	0,51
	15	300	B	26 - 10	0,51 [1]
	10	300	D,E	26 - 10	0,51 [1]

AUSFÜHRUNGEN

Ausführung	Pole	Artikel	Artikelnummer	Artikel	Artikelnummer	Länge (L)	VPE
Standard	2	323-FB/02	72.822.032	323-FB-HDS/02	12.822.032	18,00 mm	1000
Standard	3	323-FB/03	73.822.032	323-FB-HDS/03	13.822.032	28,00 mm	1000
Standard	4	323-FB/04	74.822.032	323-FB-HDS/04	14.822.032	38,00 mm	800
Standard	5	323-FB/05	75.822.032	323-FB-HDS/05	15.822.032	48,00 mm	500
Standard	6	323-FB/06	76.822.032	323-FB-HDS/06	16.822.032	58,00 mm	100
Standard	7	323-FB/07	77.822.032	323-FB-HDS/07	17.822.032	68,00 mm	70
Standard	8	323-FB/08	78.822.032	323-FB-HDS/08	18.822.032	78,00 mm	70
Standard	9	323-FB/09	79.822.032	323-FB-HDS/09	19.822.032	88,00 mm	60
Standard	10	323-FB/10	80.822.032	323-FB-HDS/10	20.822.032	98,00 mm	50
Standard	11	323-FB/11	81.822.032	323-FB-HDS/11	21.822.032	108,00 mm	50
Standard	12	323-FB/12	82.822.032	323-FB-HDS/12	22.822.032	117,00 mm	50

MATERIALDATEN

Gehäusematerial	PA, natur, V-2
Kriechstromfestigkeit	CTI ≥ 600
Isolierstoffgruppe	I
Temperaturgrenzen	-40°C bis 100°C
Klemmkörper	Messing, vernickelt
Schraube	M3; Stahl verzinkt, blau passiviert
Drahtschutz	Zinnbronze, verzinkt
Feder	Bandstahl, rostfrei

SONDERAUSFÜHRUNG / ZUBEHÖR

- Beschriftungsmöglichkeiten auf und zwischen den Schraubenführungen
- Verbindungsbrücke 323-J

[1] mit isolierender Unterlage
[2] für 323-FB-HDS gilt 26-12 AWG

