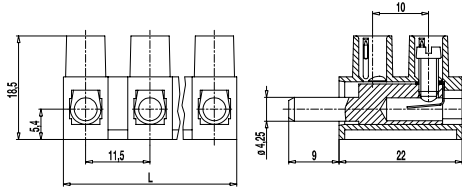
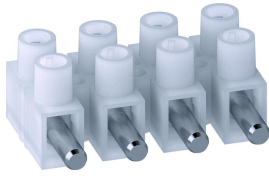


## 324-STFS(-DS)

Steckverbinderklemmleiste  
Schraubanschluss & Steckerstift



Die Steckverbinderklemmleiste 324-STFS im Raster 11,5 mm ist in 2- bis 12-polig erhältlich.

Sie bietet pro Pol einen Schraubanschluss sowie einen Steckerstift zum Anschluss an eine Buchse des Gegenstückes.

Diese Ausführung wurde mit ihrem massiven Steckerstift konstruiert um zusammen mit dem Gegenstück, der 324-STFB, einen stabilen Dauerkontakt herzustellen.

Der Drahtschutz der „-DS“-Ausführung verhindert besonders bei mehrdrähtigen Leitern zuverlässig die Beschädigung durch die Schraube.

Die Klemmleisten können mittels Schrauben auf einer Unterlage befestigt werden.

### Artikelnummern

Polzahl	324-STFS	324-STFS-DS	Länge	VPE
2	72.823.004	12.823.017	21,00	1000
3	73.823.004	13.823.017	32,00	500
4	74.823.004	14.823.017	44,00	500
5	75.823.004	15.823.017	55,00	250
6	76.823.004	16.823.017	67,00	100
7	77.823.004	17.823.017	78,00	75
8	78.823.004	18.823.017	90,00	60
9	79.823.004	19.823.017	101,00	50
10	80.823.004	20.823.017	113,00	50
11	81.823.004	21.823.017	124,00	50
12	82.823.004	22.823.017	135,00	50

### Allgemeine Daten

Raster	11,5 mm
Polzahlen	2 - 12
Verwendbar mit	324-STFB(-DS)
Anwendungsgebiet	Installationen, bei denen ein einfaches Schließen und Öffnen der Stromkreise erforderlich ist (jedoch nicht unter Spannung).



### Technische Daten

Klemmbereich	<i>starr / flexibel / AWG</i>		
<i>ohne DS/HDS</i>	1 - 10 mm <sup>2</sup> / 1 - 6 mm <sup>2</sup> / 16 - 10 AWG		
<i>mit DS/HDS</i>	0,75 - 6 mm <sup>2</sup> / 0,75 - 4 mm <sup>2</sup> / 18 - 12 AWG		
Bemessungsquerschnitt	4 mm <sup>2</sup>		
Abisolierlänge	7 mm ± 0,5 mm		
Überspannungskategorie	III	III	II
Verschmutzungsgrad	3	2	2
Bemessungsspannung	250 V (500 V)	320 V (630 V)	630V (1000V)
Bemessungsstoßspannung	4 kV (6 kV)	4 kV (6 kV)	4 kV (6 kV)
Isolationsspannung	250 V nach EN 60998-1		
Bemessungsstrom	25 A		
Nenn Drehmoment	0,8 Nm		
Sonstige Angaben	Bemessungsdaten gelten in Verbindung mit 324-STFB(-DS). Werte in Klammern gelten bei Verwendung einer isolierenden Unterlage.		

### Materialdaten

Gehäusematerial	PA, natur, V-2
Kriechstromfestigkeit	CTI ≥ 600
Isolierstoffgruppe	I
Temperaturgrenzen	-40°C bis 100°C
Schraube	M3,5; Stahl verzinkt, blau passiviert
Drahtschutz	Zinnbronze, verzinkt
Stecker	Messing, vernickelt
Feder	Bandstahl, rostfrei

### Zulassungen

	Strom [A]	Spannung [V]	Gruppe	AWG	[Nm]
	25	150	B,D	18 - 10	
	20	300	B	26 - 10	0,79
	10	300	D,E	26 - 10	0,79

### Sonderausführung / Zubehör

- Beschriftungsmöglichkeiten auf und zwischen den Schraubenführungen
- Verbindungsbrücke 324-J
- Vorausselender Stecker für den Schutzleiter