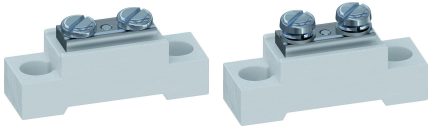


## 338 / 338-F

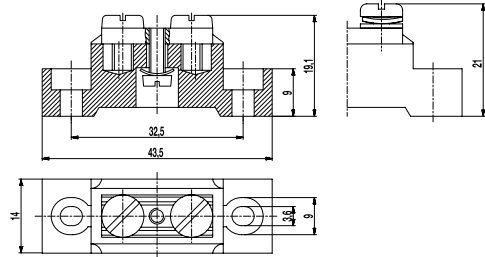
Flachklemmleisten

Mittelschwere Ausführung mit Rillenflachklemmen, 1-polig



338

338-F



### ALLGEMEINE DATEN

Polzahlen 1

### TECHNISCHE DATEN

Klemmbereich	<i>starr / flexibel / AWG</i> 0,5 - 4 mm <sup>2</sup> / 0,5 - 1,5 mm <sup>2</sup> / 20 - 16 [1][2]
Bemessungsquerschnitt	4 mm <sup>2</sup>
Abisolierlänge	10 mm ± 0,5 mm
Bemessungsstrom	32 A
Nenn Drehmoment	1,2 Nm
Anschraublöcher	∅ 3,6 mm
Abstand	32,5 mm
Sockelbefestigung	Empfehlung: Schraube M3 mit passender Unterlegscheibe; max. Drehmoment 0,8 Nm; Verwendung einer elastischen & isolierenden Unterlage
Sonstige Angaben	Klemmleisten dürfen ohne Berücksichtigung der Luft- und Kriechstrecken nicht aneinander gereiht werden.

### MATERIALDATEN

Sockelmaterial	Technische Keramik
Kriechstromfestigkeit	CTI ≥ 600
Isolierstoffgruppe	I
Temperaturgrenzen	-40°C bis 250°C
Federring	Stahl, verzinkt
Flachklemme	Messing, vernickelt
Schraube	M4; Stahl, verzinkt
Unterlegscheibe	Stahl, verzinkt

### SONDERAUSFÜHRUNG / ZUBEHÖR

- Ausführungen nur mit Unterlegscheiben.

[1] Klemmbereich bei flexiblen- und AWG-Leitern wurde unter Verwendung von Aderendhülsen ermittelt. Verwendung von flexiblen Leitern ohne Aderendhülse wird nicht empfohlen.

[2] Es können 2 Leiter gleichen Querschnitts pro Pol angeschlossen werden

### AUSFÜHRUNGEN

Artikel	Artikelnummer	VPE
338	52.636.002	75
338-F	50.636.002	75