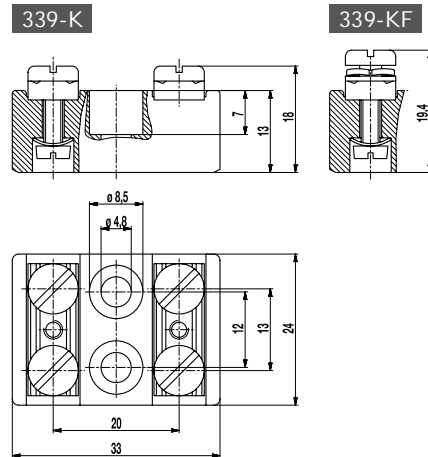
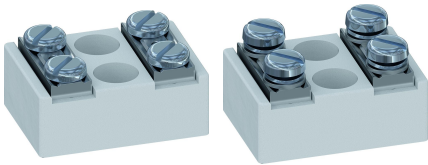


339-K / 339-KF

Flachklemmleisten

Mittelschwere Ausführung mit Rillenflachklemmen, 2-polig



ALLGEMEINE DATEN

Polzahlen 2

TECHNISCHE DATEN

Klemmbereich	<i>starr / flexibel / AWG</i> 0,5 - 4 mm ² / 0,5 - 1,5 mm ² / 20 - 16 [1][2]
Bemessungsquerschnitt	4 mm ²
Abisolierlänge	10 mm ± 0,5 mm
Isolationsspannung	450 V nach EN 60998-1
Bemessungsstrom	32 A
Nenn Drehmoment	1,2 Nm
Anschraublöcher	ø 4,8 mm
Abstand	12 mm
Sockelbefestigung	Empfehlung: Schraube M4 mit passender Unterlegscheibe; max. Drehmoment 1,5 Nm; Verwendung einer elastischen & isolierenden Unterlage
Sonstige Angaben	Klemmleisten dürfen ohne Berücksichtigung der Luft- und Kriechstrecken nicht aneinander gereiht werden. Bemessungsdaten gelten bei Verwendung einer isolierenden Unterlage.

MATERIALDATEN

Sockelmaterial	Technische Keramik
Kriechstromfestigkeit	CTI ≥ 600
Isolierstoffgruppe	I
Temperaturgrenzen	-40°C bis 250°C
Federring	Stahl, verzinkt
Flachklemme	Messing, vernickelt
Schraube	M4; M3; Stahl, verzinkt
Unterlegscheibe	Stahl, verzinkt

SONDERAUSFÜHRUNG / ZUBEHÖR

- Ausführungen nur mit Unterlegscheiben

[1] Klemmbereich bei flexiblen- und AWG-Leitern wurde unter Verwendung von Aderendhülsen ermittelt. Verwendung von flexiblen Leitern ohne Aderendhülse wird nicht empfohlen.

[2] Es können 2 Leiter gleichen Querschnitts pro Pol angeschlossen werden

AUSFÜHRUNGEN

Artikel	Artikelnummer	VPE
339-K	52.636.006	144
339-KF	50.636.006	144