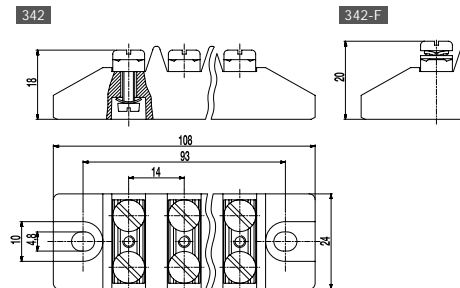


## 342 / 342-F

Flachklemmleisten

Mittelschwere Ausführung mit Rillenflachklemmen, 6-polig



### ALLGEMEINE DATEN

Polzahlen 6

### TECHNISCHE DATEN

|                       |   |
|-----------------------|---|
| Klemmbereich          | <i>starr / flexibel / AWG</i><br>0,5 - 4 mm <sup>2</sup> / 0,5 - 1,5 mm <sup>2</sup> / 20 - 16 [1][2]   |
| Bemessungsquerschnitt | 4 mm <sup>2</sup>   |
| Abisolierlänge        | 10 mm ± 0,5 mm  |
| Isolationsspannung    | 450 V nach EN 60998-1   |
| Bemessungsstrom       | 32 A  |
| Nenn Drehmoment       | 1,2 Nm  |
| Anschraublöcher       | ø 4,8 mm  |
| Abstand               | 93 mm   |
| Sockelbefestigung     | Empfehlung:<br>Schraube M4 mit passender Unterlegscheibe; max. Drehmoment 1,5 Nm; Verwendung einer elastischen & isolierenden Unterlage                                     |
| Sonstige Angaben      | Klemmleisten dürfen ohne Berücksichtigung der Luft- und Kriechstrecken nicht aneinander gereiht werden. Bemessungsdaten gelten bei Verwendung einer isolierenden Unterlage. |

### AUSFÜHRUNGEN

| Artikel | Artikelnummer | VPE |
|---------|---------------|-----|
| 342     | 52.636.021    | 24  |
| 342-F   | 50.636.021    | 15  |

### MATERIALDATEN

|                       |                     |
|-----------------------|---------------------|
| Sockelmaterial        | Technische Keramik  |
| Kriechstromfestigkeit | CTI ≥ 600           |
| Isolierstoffgruppe    | I                   |
| Temperaturgrenzen     | -40°C bis 250°C     |
| Federring             | Stahl, verzinkt     |
| Flachklemme           | Messing, vernickelt |
| Schraube              | M4; Stahl, verzinkt |
| Unterlegscheibe       | Stahl, verzinkt     |

### SONDERAUSFÜHRUNG / ZUBEHÖR

- Ausführungen nur mit Unterlegscheiben

[1] Klemmbereich bei flexiblen- und AWG-Leitern wurde unter Verwendung von Aderendhülsen ermittelt. Verwendung von flexiblen Leitern ohne Aderendhülse wird nicht empfohlen.

[2] Es können 2 Leiter gleichen Querschnitts pro Pol angeschlossen werden