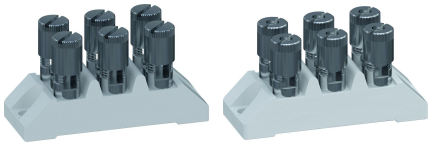


# 361-M / 361-MU

Doppelklemmleisten  
3-polig



## ALLGEMEINE DATEN

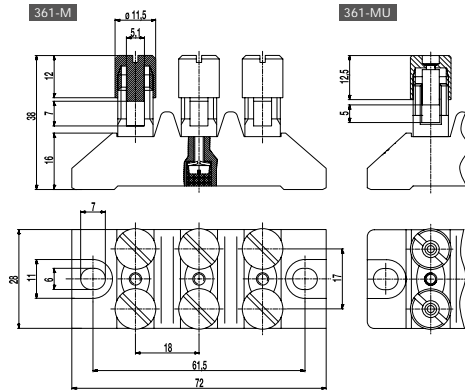
Polzahlen 3

## TECHNISCHE DATEN

Klemmbereich	<i>starr / flexibel / AWG</i> 361-M: 2,5 - 16 mm <sup>2</sup> / 2,5 - 6 mm <sup>2</sup> / 14 - 10 AWG [1]  361-MU: 2,5 - 16 mm <sup>2</sup> / 10 - 16 mm <sup>2</sup> / 8 - 6 AWG
Bemessungsquerschnitt	16 mm <sup>2</sup>
Abisolierlänge	12 mm ± 1 mm
Isolationsspannung	750 V nach EN 60998-1
Bemessungsstrom	76 A
Nenn Drehmoment	3,5 Nm
Anschraublöcher	ø 6 mm
Abstand	61,5 mm
Sockelbefestigung	Empfehlung: Schraube M5 mit passender Unterlegscheibe; max. Drehmoment 1,5 Nm; Verwendung einer elastischen & isolierenden Unterlage
Sonstige Angaben	Klemmleisten dürfen ohne Berücksichtigung der Luft- und Kriechstrecken nicht aneinander gereiht werden. Bemessungsdaten gelten bei Verwendung einer isolierenden Unterlage.

## AUSFÜHRUNGEN

Artikel	Artikelnummer	VPE
361-M	14.636.012	16
361-MU	24.636.012	16



## MATERIALDATEN

Sockelmaterial	Technische Keramik
Kriechstromfestigkeit	CTI ≥ 600
Isolierstoffgruppe	I
Temperaturgrenzen	-40°C bis 250°C (Vergußmasse 120°C)
Federring	Stahl, rostfrei
Mantelklemme	M10; Messing, vernickelt
Schraube	M3,5; Stahl, verzinkt
Vergußmasse	Epoxidharz

## SONDERAUSFÜHRUNG / ZUBEHÖR

- Doppelklemmleisten mit Oberteilen DF (mit Rückdrehsicherung)

[1] M-Ausführung: Klemmbereich bei flexiblen- und AWG-Leiter wurde unter Verwendung von Aderendhülsen ermittelt. Verwendung flexibler Leiter ohne Aderendhülse wird nicht empfohlen.