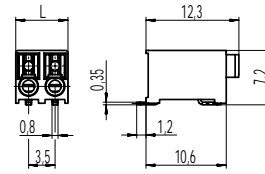


830-A-111-SMD

Leiterplattenklemme für SMD
Push-In Anschluss



ALLGEMEINE DATEN

Raster	3,5 mm
Polzahlen	2 + 3
Anwendungsgebiet	Lichttechnik, Gerätetechnik

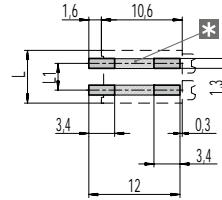
TECHNISCHE DATEN

Klemmbereich	starr / flexibel / AWG		
	0,2 - 1,0 mm ² / 0,2 - 0,75 mm ² / 24 - 18 AWG		
Bemessungsquerschnitt	1 mm ² (starr / solid) / 0,75 mm ²		
Abisolierlänge	7,5 mm ± 0,5 mm		
Überspannungskategorie	III	III	II
Verschmutzungsgrad	3	2	2
Bemessungsspannung	160 V	160 V	320 V
Bemessungsstoßspannung	2,5 kV	2,5 kV	2,5 kV
Isolationsspannung	130 V nach EN 60998-1		
Bemessungsstrom	13,5 A bezogen auf 1 mm ² starr 9 A bezogen auf 0,75 mm ²		
Lötverfahren	Reflowlöten		

ZULASSUNGEN

	Strom [A]	Spannung [V]	Gruppe	AWG	[Nm]
	6	300	B	24 - 18	

LEITERPLATTENLAYOUT (EMPFEHLUNG)



L = Polzahl x Raster
L1 = (Polzahl - 1) x Raster
Lotpastendicke: 0,15 - 0,2 mm

* Die Löt pads eines jeden Pols können miteinander verbunden sein.

MATERIALDATEN

Gehäusematerial	PA HT, weiß, V-0
Kriechstromfestigkeit	CTI ≥ 600
Isolierstoffgruppe	I
Temperaturgrenzen	-40°C bis 120°C; Reflowlöttemperatur Peak max. 255°C nach DIN EN 61760-1
Klemmkörper	Kupferlegierung, verzinkt
Feder	Stahl, rostfrei

SONDERAUSFÜHRUNG / ZUBEHÖR

- Fortlaufende Nummerierung
- Sonderbeschriftung nach Zeichnung
- Farbvariante schwarz auf Anfrage

AUSFÜHRUNGEN

Pole	Artikel	Artikelnummer	Länge (L)	Verpackung	VPE	Breite Tape	Höhe Tape
2	830-A-111-SMD/02	10.813.002	6,90 mm	Karton	3626		
3	830-A-111-SMD/03	10.813.003	10,40 mm	Karton	2401		
2	830-A-111-SMD/02-T&R	10.813.002.A00	6,90 mm	Tape-on-Reel	550	24 mm	8,4 mm
3	830-A-111-SMD/03-T&R	10.813.003.A00	10,40 mm	Tape-on-Reel	550	24 mm	8,4 mm

