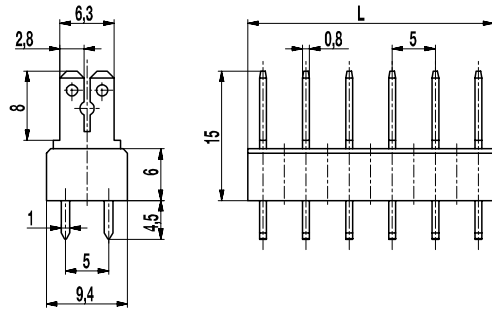
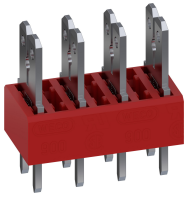


900-S-5

Flachsteckerleiste

Flachstecker 2x 2,8 mm / 1x 6,3 mm



ALLGEMEINE DATEN

Raster	5 mm
Polzahlen	2 - 25

TECHNISCHE DATEN

Überspannungskategorie	III	III	II
Verschmutzungsgrad	3	2	2
Bemessungsspannung	320 V	320 V	630 V
Bemessungsstoßspannung	4 kV	4 kV	4 kV
Bem.-isolationsspannung	450 V nach EN 60998-1		
Bemessungsstrom	7,5 A: mit Flachsteckhülsen 2,8; Leiter 1 mm ² (16 AWG) 15 A: mit Flachsteckhülsen 6,3; Leiter 2,5 mm ² (14 AWG)		
Leiterplattenbohrung	ø 1,6 mm		
Sonstige Angaben	Angabe der Bemessungsspannungen gilt bei Anwendung mit Isolierhülsen		

ZULASSUNGEN

	Strom [A]	Spannung [V]	Gruppe	AWG	[Nm]
	15	150	B		
	15	300	B		
	10	300	D, E		

MATERIALDATEN

Gehäusematerial	PA, rot, V-0
Kriechstromfestigkeit	CTI ≥ 600
Isolierstoffgruppe	I
Temperaturgrenzen	-40°C bis 100°C
Lötstift	1,0 x 0,8 mm; Messing, verzinkt
Flachstecker	2,8 x 0,8 mm; 6,3 x 0,8 mm; Messing, verzinkt

SONDERAUSFÜHRUNG / ZUBEHÖR

- Fortlaufende Nummerierung
- Sonderbeschriftung nach Zeichnung
- Selbstklebende Bezeichnungstreifen BST-5,00
- Isolierhülsen, siehe Produktbeschreibung ISO
- Isoliergehäuse ISO-900
- Wechselndes Rastermaß
- Mix-Bestückung der Flachsteckerversionen
- Die Flachstecker sind auch einzeln erhältlich (siehe einzelne Flachstecker GST-900)

AUSFÜHRUNGEN

Pole	Artikel	Artikelnummer	Länge (L)	Verpackung	VPE
2	900-S-5/02	50.870.902	8,50 mm	Karton	250
3	900-S-5/03	50.870.903	13,50 mm	Karton	250
4	900-S-5/04	50.870.904	18,50 mm	Karton	200
5	900-S-5/05	50.870.905	23,50 mm	Karton	100
6	900-S-5/06	50.870.906	28,50 mm	Karton	100
7	900-S-5/07	50.870.907	33,50 mm	Karton	100
8	900-S-5/08	50.870.908	38,50 mm	Karton	100
9	900-S-5/09	50.870.909	43,50 mm	Karton	100
10	900-S-5/10	50.870.910	48,50 mm	Karton	100
11	900-S-5/11	50.870.911	53,50 mm	Karton	100
12	900-S-5/12	50.870.912	58,50 mm	Karton	100

weitere Polzahlen auf Anfrage

