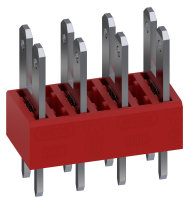


# 900-SH-5

Flachsteckerleiste  
Flachstecker 2x 2,8 mm



## ALLGEMEINE DATEN

Raster	5 mm
Polzahlen	2 - 25

## TECHNISCHE DATEN

Überspannungskategorie	III	III	II
Verschmutzungsgrad	3	2	2
Bemessungsspannung	320 V	320 V	630 V
Bemessungsstoßspannung	4 kV	4 kV	4 kV
Bem.-isolationsspannung	450 V nach EN 60998-1		
Bemessungsstrom	7,5 A: mit Flachsteckhülsen 2,8; Leiter 1 mm <sup>2</sup> (16 AWG)		
Leiterplattenbohrung	ø 1,6 mm		
Sonstige Angaben	Angabe der Bemessungsspannungen gilt bei Anwendung mit Isolierhülsen		

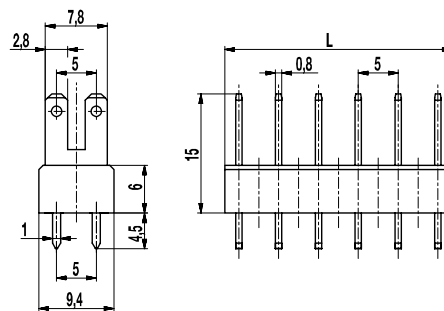
## ZULASSUNGEN

	Strom [A]	Spannung [V]	Gruppe	AWG	[Nm]
	15	150	B		
	15	300	B		
	10	300	D, E		

## AUSFÜHRUNGEN

Pole	Artikel	Artikelnummer	Länge (L)	Verpackung	VPE
2	900-SH-5/02	35.870.902	8,50 mm	Karton	250
3	900-SH-5/03	35.870.903	13,50 mm	Karton	250
4	900-SH-5/04	35.870.904	18,50 mm	Karton	200
5	900-SH-5/05	35.870.905	23,50 mm	Karton	100
6	900-SH-5/06	35.870.906	28,50 mm	Karton	100
7	900-SH-5/07	35.870.907	33,50 mm	Karton	100
8	900-SH-5/08	35.870.908	38,50 mm	Karton	100
9	900-SH-5/09	35.870.909	43,50 mm	Karton	100
10	900-SH-5/10	35.870.910	48,50 mm	Karton	100
11	900-SH-5/11	35.870.911	53,50 mm	Karton	100
12	900-SH-5/12	35.870.912	58,50 mm	Karton	100

weitere Polzahlen auf Anfrage



## MATERIALDATEN

Gehäusematerial	PA, rot, V-0
Kriechstromfestigkeit	CTI ≥ 600
Isolierstoffgruppe	I
Temperaturgrenzen	-40°C bis 100°C
Lötstift	1,0 x 0,8 mm; Messing, verzinkt
Flachstecker	2,8 x 0,8 mm; Messing, verzinkt

## SONDERAUSFÜHRUNG / ZUBEHÖR

- Fortlaufende Nummerierung
- Sonderbeschriftung nach Zeichnung
- Selbstklebende Bezeichnungstreifen BST-5,00
- Isolierhülsen, siehe Produktbeschreibung ISO
- Wechselndes Rastermaß
- Mix-Bestückung der Flachsteckerversionen
- Die Flachstecker sind auch einzeln erhältlich (siehe einzelne Flachstecker GST-900)

