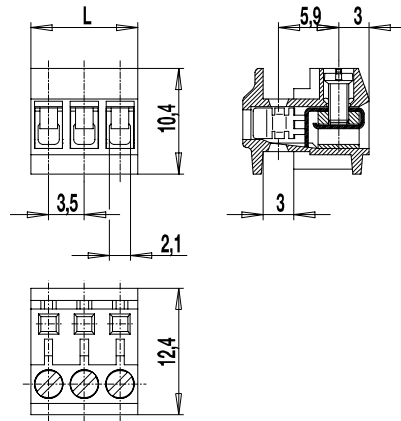


938-FLDS

Steckerleiste
Schraubanschluss, vergrößerter Klemmraum



ALLGEMEINE DATEN

Raster	3,5 mm
Polzahlen	2 - 16
Verwendbar mit	Stiftleiste 931-SLS; 931-SLR-THR; 931-SLR-THR-1,3; 931-SLR-SMD-1,3 (Stiftleisten mit $\varnothing 1,3$ mm im Steckbereich); Flachsteckerleiste 931-FST

TECHNISCHE DATEN

Klemmbereich	<i>starr / flexibel / AWG</i> 0,2 - 1,5 mm ² / 0,2 - 1 mm ² / 26 - 16 AWG		
Bemessungsquerschnitt	1 mm ²		
Abisolierlänge	5 mm \pm 0,5 mm		
Überspannungskategorie	III	III	II
Verschmutzungsgrad	3	2	2
Bemessungsspannung	160 V	160 V	320 V
Bemessungsstoßspannung	2,5 kV	2,5 kV	2,5 kV
Isolationsspannung	130 V nach EN 60998-1		
Bemessungsstrom	6 A		
Nenn Drehmoment	0,2 Nm		

ZULASSUNGEN

	Strom [A]	Spannung [V]	Gruppe	AWG	[Nm]
	6	300	B	28 - 20	0,23
	6	300	B	28 - 20	0,2

AUSFÜHRUNGEN

Pole	Artikel	Artikelnummer	Länge (L)	Verpackung	VPE
2	938-FLDS/02	40.870.302	7,00 mm	Karton	250
3	938-FLDS/03	40.870.303	10,50 mm	Karton	250
4	938-FLDS/04	40.870.304	14,00 mm	Karton	250
5	938-FLDS/05	40.870.305	17,50 mm	Karton	100
6	938-FLDS/06	40.870.306	21,00 mm	Karton	100

weitere Polzahlen auf Anfrage

MATERIALDATEN

Gehäusematerial	PA, grau, V-0
Kriechstromfestigkeit	CTI \geq 600
Isolierstoffgruppe	I
Temperaturgrenzen	-40°C bis 100°C
Klemmkörper	Messing, vernickelt
Schraube	M2; Stahl verzinkt, blau passiviert
Drahtschutz	Kupferlegierung, verzinkt
Feder	Kupferlegierung, verzinkt

SONDERAUSFÜHRUNG / ZUBEHÖR

- Fortlaufende Nummerierung
- Sonderbeschriftung nach Zeichnung
- Selbstklebende Bezeichnungstreifen BST-3,50
- Steckerleisten mit speziell angepassten Rastmöglichkeiten auf Anfrage

