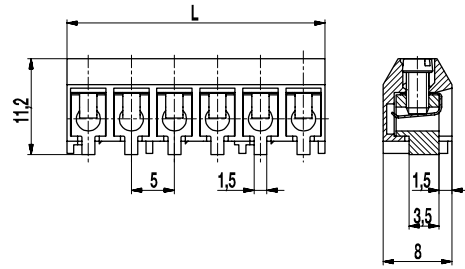
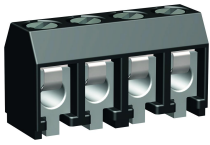


# 950-D-SMD-DS

Leiterplattenklemme für SMD  
Schraubanschluss



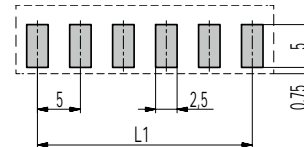
## ALLGEMEINE DATEN

Raster	5 mm
Polzahlen	2 - 12

## TECHNISCHE DATEN

Klemmbereich	starr / flexibel / AWG		
mit DS/HDS	0,34 - 2,5 mm <sup>2</sup> / 0,34 - 2,5 mm <sup>2</sup> / 22 - 14 AWG		
Bemessungsquerschnitt	1,5 mm <sup>2</sup>		
Abisolierlänge	6 mm ± 0,5 mm		
Überspannungskategorie	III	III	II
Verschmutzungsgrad	3	2	2
Bemessungsspannung	160 V	160 V	320 V
Bemessungsstoßspannung	2,5 kV	2,5 kV	2,5 kV
Isolationsspannung	130 V nach EN 60998-1		
Bemessungsstrom	17,5 A		
Lötverfahren	Reflowlöten		
Nenn Drehmoment	0,4 Nm		

## LEITERPLATTENLAYOUT



L1 = (Polzahl - 1) x Raster  
 Lotpastendicke: 0,15 - 0,2 mm

## ZULASSUNGEN

	Strom [A]	Spannung [V]	Gruppe	AWG	[Nm]
	15	300	B	26 - 14	0,4
	15	300	B	26 - 14	0,4

## MATERIALDATEN

Gehäusematerial	PA HT, schwarz, V-0
Kriechstromfestigkeit	CTI ≥ 600
Isolierstoffgruppe	I
Temperaturgrenzen	-40°C bis 120°C; Reflowtemperatur Peak max. 255°C nach DIN EN 61760-1
Klemmkörper	Messing, verzinkt
Schraube	M2,6; Stahl verzinkt, blau passiviert
Drahtschutz	Zinnbronze, verzinkt

## SONDERAUSFÜHRUNG / ZUBEHÖR

- Fortlaufende Nummerierung
- Sonderbeschriftung nach Zeichnung
- Selbstklebende Bezeichnungstreifen BST-5,00 [1]
- Automaten gerechte Verpackung auf Anfrage - Tray - Stangenmagazin

[1] Anbringung nach dem Reflowlöten

## AUSFÜHRUNGEN

Pole	Artikel	Artikelnummer	Länge (L)	Verpackung	VPE	Breite Tape	Höhe Tape
2	950-D-SMD-DS/02	20.879.502	10,00 mm	Karton	250		
3	950-D-SMD-DS/03	20.879.503	15,00 mm	Karton	250		
4	950-D-SMD-DS/04	20.879.504	20,00 mm	Karton	100		
5	950-D-SMD-DS/05	20.879.505	25,00 mm	Karton	100		
6	950-D-SMD-DS/06	20.879.506	30,00 mm	Karton	100		
2	950-D-SMD-DS/02-T&R	20.879.502.A00	10,00 mm	Tape-on-Reel	500	32 mm	12,3 mm
3	950-D-SMD-DS/03-T&R	20.879.503.A00	15,00 mm	Tape-on-Reel	500	44 mm	12,0 mm
4	950-D-SMD-DS/04-T&R	20.879.504.A00	20,00 mm	Tape-on-Reel	500	44 mm	12,0 mm
5	950-D-SMD-DS/05-T&R	20.879.505.A00	25,00 mm	Tape-on-Reel	500	44 mm	12,0 mm
6	950-D-SMD-DS/06-T&R	20.879.506.A00	30,00 mm	Tape-on-Reel	500	56 mm	12,0 mm

