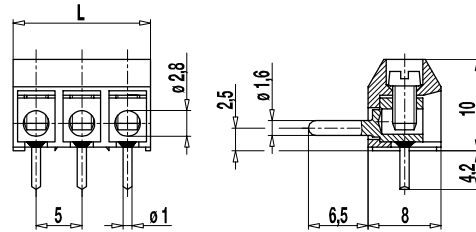
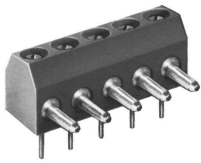


950-SVG

Steckerleiste
Schraubanschluss, mit Lötstift



ALLGEMEINE DATEN

Raster	5 mm
Polzahlen	2 - 32
Verwendbar mit	Steckerleiste 971-FBS
Zusatzinformationen	Kann als 3-Wege-Kontakt eingesetzt werden.

TECHNISCHE DATEN

Klemmbereich	<i>starr / flexibel / AWG</i>		
	0,75 - 4 mm ² / 0,75 - 2,5 mm ² / 18 - 12 AWG		
Bemessungsquerschnitt	1,5 mm ²		
Abisolierlänge	5 mm ± 0,5 mm		
Überspannungskategorie	III	III	II
Verschmutzungsgrad	3	2	2
Bemessungsspannung	160 V	160 V	320 V
Bemessungsstoßspannung	2,5 kV	2,5 kV	2,5 kV
Isolationsspannung	130 V nach EN 60998-1		
Bemessungsstrom	6 A		
Leiterplattenbohrung	ø 1,3 mm		
Nenn Drehmoment	0,4 Nm		
Sonstige Angaben	Für 2-8 polige Steckerleisten gilt "no-flame" gemäß Glühdrahtprüfung.		

ZULASSUNGEN

	Strom [A]	Spannung [V]	Gruppe	AWG	[Nm]
	7	300	B	26 - 14	0,4
	7	300	B	26 - 14	0,4

AUSFÜHRUNGEN

Pole	Artikel	Artikelnummer	Länge (L)	Verpackung	VPE
2	950-SVG/02	90.871.012	10,00 mm	Karton	200
3	950-SVG/03	90.871.083	15,00 mm	Karton	100
4	950-SVG/04	90.871.084	20,00 mm	Karton	100
5	950-SVG/05	90.871.085	25,00 mm	Karton	100
6	950-SVG/06	90.871.086	30,00 mm	Karton	50

MATERIALDATEN

Gehäusematerial	PA, grau, V-0
Kriechstromfestigkeit	2-8 polig: CTI ≥ 600; 9-32 polig: CTI 400
Isolierstoffgruppe	2-8 polig: I; 9-32 polig: II
Temperaturgrenzen	-40°C bis 100°C
Klemmkörper	Messing, verzinkt
Schraube	M2,6; Stahl verzinkt, blau passiviert
Lötstift	ø 1 mm; Kupfer, verzinkt
Stecker	ø 1,6 mm; Messing, verzinkt

SONDERAUSFÜHRUNG / ZUBEHÖR

- Fortlaufende Nummerierung
- Sonderbeschriftung nach Zeichnung
- Selbstklebende Bezeichnungstreifen BST-5,00
- Rastermaß 10 mm für größere Luft- und Kriechstrecken
- Längere Lötstifte bis 75 mm

