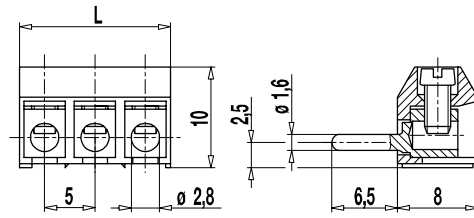


951-SV(-DS)

Steckerleiste

Schraubanschluss, Steckerstift \varnothing 1,6 mm



ALLGEMEINE DATEN

Raster	5 mm
Polzahlen	2 - 32
Verwendbar mit	Steckerleiste 950-FB, 951-FB, 971-FBS(-DS)

TECHNISCHE DATEN

Klemmbereich	<i>starr / flexibel / AWG</i>		
ohne DS/HDS	0,75 - 4 mm ² / 0,75 - 2,5 mm ² / 18 - 12 AWG		
mit DS/HDS	0,34 - 2,5 mm ² / 0,34 - 2,5 mm ² / 22 - 14 AWG		
Bemessungsquerschnitt	1,5 mm ²		
Abisolierlänge	5 mm \pm 0,5 mm		
Überspannungskategorie	III	III	II
Verschmutzungsgrad	3	2	2
Bemessungsspannung	160 V	160 V	320 V
Bemessungsstoßspannung	2,5 kV	2,5 kV	2,5 kV
Bemessungsstrom	6 A		
Nenn Drehmoment	0,4 Nm		
Sonstige Angaben	Für 2-8 polige Klemmen gilt "no-flame" gemäß Glühdrahtprüfung.		

ZULASSUNGEN

	Strom [A]	Spannung [V]	Gruppe	AWG	[Nm]
	7	300	B	26 - 14	0,4
	7	300	B	26 - 14	0,4
	Strom [A]	Spannung [V]	mm ²		
	13,5	160	1,5 [1]		

AUSFÜHRUNGEN

Pole	Artikel	Artikelnummer	Artikel	Artikelnummer	Länge (L)	Verpackung	VPE
2	951-SV/02	80.871.012	951-SV-DS/02	86.871.012	10,00 mm	Karton	250
3	951-SV/03	80.871.083	951-SV-DS/03	86.871.083	15,00 mm	Karton	250
4	951-SV/04	80.871.084	951-SV-DS/04	86.871.084	20,00 mm	Karton	200
5	951-SV/05	80.871.085	951-SV-DS/05	86.871.085	25,00 mm	Karton	100
6	951-SV/06	80.871.086	951-SV-DS/06	86.871.086	30,00 mm	Karton	100

MATERIALDATEN

Gehäusematerial	PA, grau, V-0
Kriechstromfestigkeit	2-8 polig: CTI \geq 600; 9-32 polig: CTI 400
Isolierstoffgruppe	2-8 polig: I; 9-32 polig: II
Temperaturgrenzen	-40°C bis 100°C
Klemmkörper	Messing, verzinkt
Schraube	M2,6; Stahl verzinkt, blau passiviert
Drahtschutz	Zinnbronze, verzinkt
Stecker	\varnothing 1,6 mm; Messing, verzinkt

SONDERAUSFÜHRUNG / ZUBEHÖR

- Fortlaufende Nummerierung
- Sonderbeschriftung nach Zeichnung
- Selbstklebende Bezeichnungstreifen BST-5,00
- Rastermaß 10 mm für größere Luft- und Kriechstrecken
- Ausführung mit seitlichem Befestigungsflansch (951-B-SV(-DS))

[2] Nach IEC 60947-7-4 und IEC 60947-1

