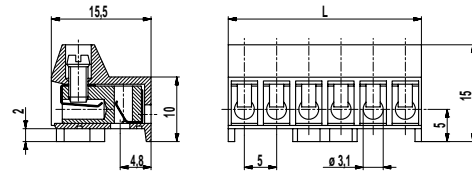
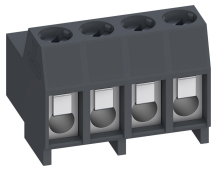


970-FBW-FU-DS

Steckerleiste

Schraubanschluss, von unten steckbar, mit Fuß



ALLGEMEINE DATEN

Raster	5 mm
Polzahlen	2 - 12
Verwendbar mit	Stiftleiste 971-SLR, 971-SLR-THR

TECHNISCHE DATEN

Klemmbereich	<i>starr / flexibel / AWG</i>		
<i>ohne DS/HDS</i>	1 - 6 mm ² / 1 - 4 mm ² / 16 - 10 AWG		
<i>mit DS/HDS</i>	0,75 - 4 mm ² / 0,75 - 2,5 mm ² / 18 - 12 AWG		
Bemessungsquerschnitt	2,5 mm ²		
Abisolierlänge	5,5 mm ± 0,5 mm		
Überspannungskategorie	III	III	II
Verschmutzungsgrad	3	2	2
Bemessungsspannung	250 V	320 V	630 V
Bemessungsstoßspannung	4 kV	4 kV	4 kV
Bemessungsstrom	6 A		
Nenn Drehmoment	0,5 Nm		

ZULASSUNGEN

	Strom [A]	Spannung [V]	mm ²
	13,5	250	2,5 [1]

[1] Nach IEC 60947-7-4 und IEC 60947-1

MATERIALDATEN

Gehäusematerial	PA, grau, V-0
Kriechstromfestigkeit	CTI ≥ 600
Isolierstoffgruppe	I
Temperaturgrenzen	-40°C bis 100°C
Klemmkörper	Messing, verzinkt
Schraube	M3; Stahl verzinkt, blau passiviert
Drahtschutz	Zinnbronze, verzinkt
Feder	Bandstahl, rostfrei

SONDERAUSFÜHRUNG / ZUBEHÖR

- Fortlaufende Nummerierung
- Sonderbeschriftung nach Zeichnung
- Selbstklebende Bezeichnungstreifen
- Rastermaß 10 mm für größere Luft- und Kriechstrecken
- Ausführung mit verlängerter Drahteführung
- Doppeldrahtschutz als Brücke
- Ohne Drahtschutz

AUSFÜHRUNGEN

Pole	Artikel	Artikelnummer	Länge (L)	Verpackung	VPE
2	970-FBW-FU-DS/02	40.873.192	10,00 mm	Karton	200
3	970-FBW-FU-DS/03	40.873.193	15,00 mm	Karton	200
4	970-FBW-FU-DS/04	40.873.194	20,00 mm	Karton	100
6	970-FBW-FU-DS/06	40.873.196	30,00 mm	Karton	50
8	970-FBW-FU-DS/08	40.873.198	40,00 mm	Karton	50

weitere Polzahlen auf Anfrage

