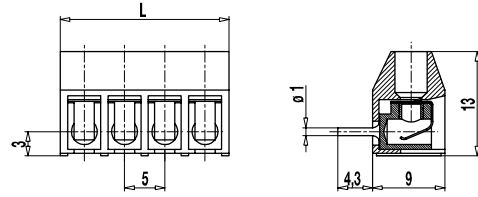
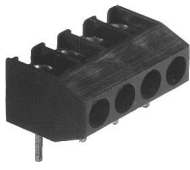


971-FB

Buchsenleiste
Steckanschluss, Steckrichtung vertikal zur LP



ALLGEMEINE DATEN

Raster	5 mm
Polzahlen	2 - 32
Verwendbar mit	Steckerleiste 971-SV

TECHNISCHE DATEN

Überspannungskategorie	III	III	II
Verschmutzungsgrad	3	2	2
Bemessungsspannung	250 V	320 V	630 V (500 V)
Bemessungsstoßspannung	4 kV	4 kV	4 kV
Bemessungsstrom	6 A		
Leiterplattenbohrung	ø 1,3 mm		
Sonstige Angaben	Bemessungsspannungsangabe in Klammern gilt für 9-32 polige Buchsenleisten. Für 2-8 polige Buchsenleisten gilt "no-flame" gemäß Glühdrahtprüfung.		

ZULASSUNGEN

	Strom [A]	Spannung [V]	Gruppe	AWG	[Nm]
	20	300	B		
	10	300	D		
	20	300	B		
	10	300	D, E		
	Strom [A]	Spannung [V]	mm ²		
	17,5	250 [1]			

MATERIALDATEN

Gehäusematerial	PA, grau, V-0
Kriechstromfestigkeit	2-8 polig: CTI ≥ 600; 9-32 polig: CTI 400
Isolierstoffgruppe	2-8 polig: I; 9-32 polig: II
Temperaturgrenzen	-40°C bis 100°C
Klemmkörper	Messing, verzinkt
Lötstift	ø 1 mm; Messing, verzinkt
Feder	Bandstahl, rostfrei

SONDERAUSFÜHRUNG / ZUBEHÖR

- Fortlaufende Nummerierung
- Sonderbeschriftung nach Zeichnung
- Selbstklebende Bezeichnungstreifen BST-5,00
- Rastermaß 10 mm für größere Luft- und Kriechstrecken
- Andere Lötstiftlängen auf Anfrage
- Ausführung mit seitlichen Rastelementen

[1] Nach IEC 60947-7-4 und IEC 60947-1

AUSFÜHRUNGEN

Pole	Artikel	Artikelnummer	Länge (L)	Verpackung	VPE
2	971-FB/02	85.872.152	11,00 mm	Karton	250
3	971-FB/03	85.872.153	16,00 mm	Karton	250
4	971-FB/04	85.872.154	21,00 mm	Karton	200
5	971-FB/05	85.872.155	26,00 mm	Karton	100
6	971-FB/06	85.872.156	31,00 mm	Karton	100

weitere Polzahlen auf Anfrage

