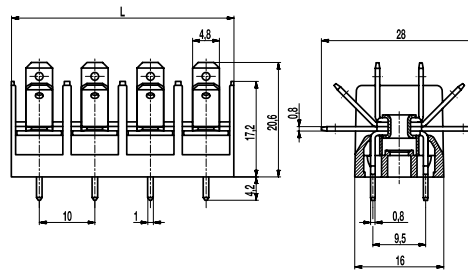
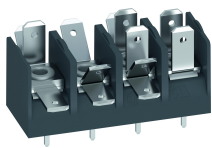


983-FD

Flachsteckerleiste
 Flachsteck-/Schraubanschluss, 2 Lötstifte pro Pol



L = Polzahl x Raster
 Dargestellte
 Anschlussausführung
 mit Päckchen 8.033

ALLGEMEINE DATEN

Raster	10 mm
Polzahlen	2 - 26
Verwendbar mit	Flachsteckhülsen nach DIN 46247

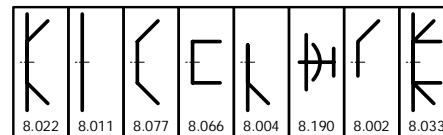
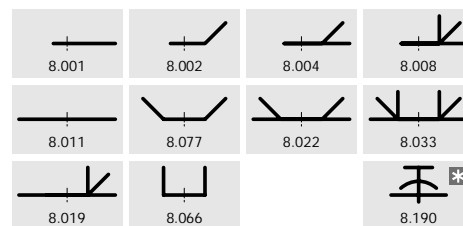
TECHNISCHE DATEN

Klemmbereich	<i>starr / flexibel / AWG</i> 0,5 - 2,5 mm ² / 0,5 - 2,5 mm ² / 20 - 12 AWG
Bemessungsquerschnitt	2,5 mm ²
Abisolierlänge	8,5 mm
Überspannungskategorie	III
Verschmutzungsgrad	3
Bemessungsspannung	320 V
Bemessungsstoßspannung	4 kV
Isolationsspannung	450 V nach EN 60998-1
Bemessungsstrom	15 A: mit Flachsteckhülsen 4,8; Leiter 2,5 mm ² (14 AWG)
Leiterplattenbohrung	ø 1,6 mm
Nenn Drehmoment	1,2 Nm
Sonstige Angaben	Bei Schraubanschluss können 2 Leiter gleichen Querschnitts pro Pol angeschlossen werden. Angabe der Bemessungsspannung gilt bei Anwendung mit Isolierhülsen.

ZULASSUNGEN

	Strom [A]	Spannung [V]	Gruppe	AWG	[Nm]
	15	300	B	20 - 12	
	15	300	B	20 - 12	
	10	300	D, E	20 - 12	

ANSCHLUSSAUSFÜHRUNGEN / BEISPIEL MIXBESTÜCKUNG



* = Schraubanschluss

MATERIALDATEN

Gehäusematerial	PA, grau, V-0
Kriechstromfestigkeit	CTI ≥ 600
Isolierstoffgruppe	I
Temperaturgrenzen	-40°C bis 100°C
Anschlussbügel	Messing, verzinkt
Schraube	M4; Stahl verzinkt, blau passiviert
Lötstift	0,8 x 1,0 mm; Messing, verzinkt
Flachstecker	Messing, vernickelt
Rohrniet	Kupfer, verzinkt

SONDERAUSFÜHRUNG / ZUBEHÖR

- Fortlaufende Nummerierung
- Sonderbeschriftung nach Zeichnung
- Selbstklebende Bezeichnungstreifen BST-10,00
- Kreuzschlitzschrauben
- 10 mm lange Lötstifte
- Ausführung ohne Lötstifte

