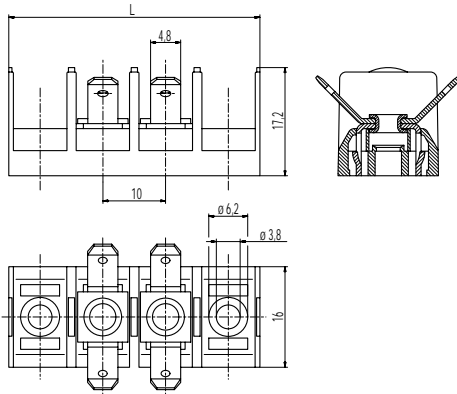
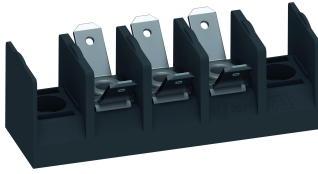


983-F

Flachsteck-/Schraub-Verbinderleiste
mit Flachsteckern 4,8 mm oder Schraubanschluss



Die Flachsteck-/Schraub-Verbinderleiste 983-F im Raster 10 mm basiert auf unserer bewährten Serie 98.. (siehe Katalog 5 "Raster >10 mm").

Sie ist mit sternförmig angeordneten Flachsteckern 4,8 mm ausgestattet und von 2- bis 24-polig erhältlich. Pro Pol sind hier maximal 6 Flachstecker oder alternativ eine Schraubklemmstelle möglich.

Die äußeren Kammern der Leiste können zur Befestigung auf einem Untergrund dienen. Auf Wunsch können auch andere Kammern für die Befestigungen frei gelassen werden.

Installationshinweis:

Da der Boden nicht geschlossen ist, sollte die Klemmleiste auf einer isolierenden Unterlage montiert werden. Alternativ können dazu auch unsere Bezeichnungstreifen BST-983-F verwendet werden.

Aufgrund der Vielfalt der möglichen Ausführungen ist eine Auflistung von Artikelnummern und Preisen nicht möglich. Bei einer Anfrage oder Bestellung mit einheitlicher Bestückung genügt die Angabe von Polzahl und Bestückungsnummer. Bei einer gemischten Bestückung bitten wir um eine Skizze gemäß Beispiel (insbesondere wegen der Ausrichtung von asymmetrischen Bestückungen). Aus dieser muss die gewünschte Polzahl und die Bestückung jedes Poles inklusive der Bestückungsnummer zu ersehen sein.

Allgemeine Daten

Raster	10 mm
Polzahlen	2 - 24



Technische Daten

Klemmbereich	<i>starr / flexibel / AWG</i>
	0,5 - 2,5 mm ² / 0,5 - 2,5 mm ² / 20 - 12 AWG
Bemessungsquerschnitt	2,5 mm ² [1]
Abisolierlänge	8,5 mm
Überspannungskategorie	III
Verschmutzungsgrad	3
Bemessungsspannung	320 V
Bemessungsstoßspannung	4 kV
Isolationsspannung	450 V nach EN 60998-1
Bemessungsstrom	15 A: mit Flachsteckhülse 4,8; Leiter 2,5 mm ² (14 AWG)
Nenn Drehmoment	1,2 Nm
Sonstige Angaben	Bei Schraubanschluss können 2 Leiter gleichen Querschnitts pro Pol angeschlossen werden. Angegebene Bemessungsspannung gilt bei Anwendung mit Isolierhülsen.

Materialdaten

Gehäusematerial	PA, grau, V-0
Kriechstromfestigkeit	CTI ≥ 600
Isolierstoffgruppe	I
Temperaturgrenzen	-40°C bis 100°C
Klemmkörper	Messing, vernickelt
Flachstecker	Messing, vernickelt
Schraube	M4; Stahl verzinkt, blau passiviert
Rohrriet	Messing, verzinkt

Zulassungen

	Strom [A]	Spannung [V]	Gruppe	AWG	[Nm]
	15 [2]	300	B	20 - 12	1,13
	15 [2] 10	300 300	B D,E	20 - 12 20 - 12	1,13 1,13

Sonderausführung / Zubehör

- Fortlaufende Nummerierung
- Sonderbeschriftung nach Zeichnung
- Bezeichnungstreifen BST-10,00
- Ausführungen für gedruckte Schaltungen (mit Lötanschluss), siehe Typen 983-FS/-FD
- Kreuzschlitzschrauben bei Schraubanschluss auf Anfrage
- Befestigungspol an frei wählbarer Position

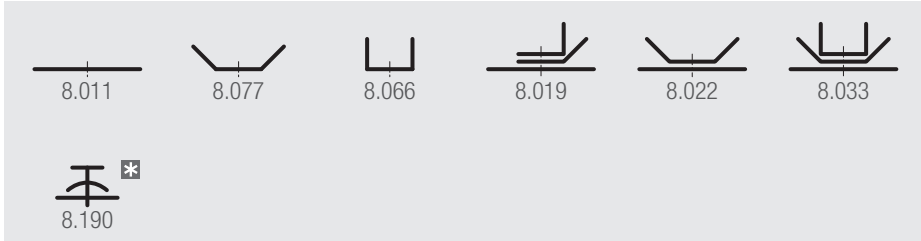
[1] Schraubseitig

[2] Ausführung nur mit Schraubanschluss: 20 A max.

983-F

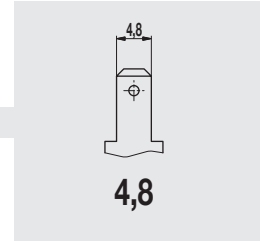
Flachsteck-/Schraub-Verbinderleisten
Bestückungsausführung und Bestellerläuterung

Bestückungsausführung



* Standardausführung als Schlitzschraube;
Kreuzschlitzschrauben auf Anfrage.

Flachsteckergröße



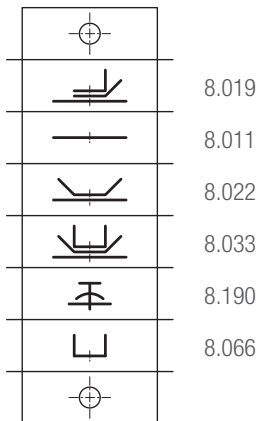
Polzahl
02
bis
24

Bestückungsausführung
Bitte hier die Nummer der gewünschten Bestückungsausführung eintragen.
Bei verschiedenen Größen bitte eine Zeichnung beilegen und hier angeben: **MIX**

Flachsteckergröße
4,8
(entfällt bei reinem Schraubanschluss 8.190)

983-F-4,8/ [] - []

Beispiel-Bestellskizze bei „MIX“-Bestückung



Bei einer Anfrage oder Bestellung mit einheitlicher Bestückung genügt die Angabe der obigen Bezeichnung.

Bei gemischter Bestückung („MIX“ in der Typenbezeichnung) benötigen wir zusätzlich eine Skizze gemäß Beispiel (siehe links), insbesondere wegen der Ausrichtung von asymmetrischen Bestückungen.

Aus der Skizze muss die gewünschte Polzahl und die Bestückung jedes Poles inklusive der Bestückungsnummer zu ersehen sein.