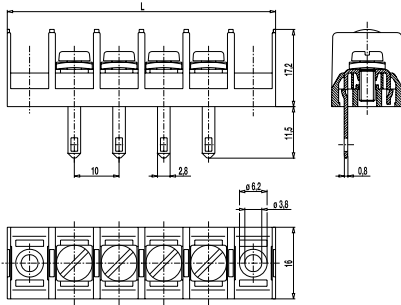
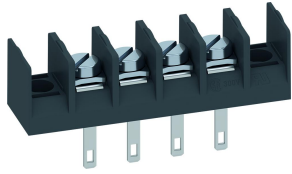


983-ML-2,8

Schraub-/Löt-Verbinderleiste
mit Lötflächen



Die Schraub-/Löt-Verbinderleiste 983-ML-2,8 im Raster 10 mm ist von 2- bis 12-polig erhältlich und im Nennraster anreihbar.

Sie basiert auf unseren Klemmleisten der Serie 983.

Der Leiteranschluss ist als Kopfkontaktklemme mit Schrauben M4 ausgebildet, wobei die Schrauben und Vierkantscheiben beweglich miteinander verbunden sind.

Die unverdrehbar angeordneten Vierkantscheiben werden zum leichteren Anschließen des Leiters beim Lösen der Schraube automatisch mit angehoben.

Auf der Lötseite befindet sich pro Pol eine Lötfläche der Breite 2,8 mm.

Artikelnummern

Polzahl	983-ML-2,8	Länge	VPE
2	46.873.804	40,00	100
3	46.873.805	50,00	100
4	46.873.806	60,00	100
5	46.873.807	70,00	100
6	46.873.808	80,00	100
7	46.873.809	90,00	50
8	46.873.810	100,00	50
9	46.873.811	110,00	50
10	46.873.812	120,00	50
11	46.873.813	130,00	50
12	46.873.814	140,00	50

weitere Polzahlen auf Anfrage

Allgemeine Daten

Raster	10 mm
Polzahlen	2 - 12
Anwendungsgebiet	Wanddurchführungen



Technische Daten

Klemmbereich	<i>starr / flexibel / AWG</i>
	0,5 - 2,5 mm ² / 0,5 - 2,5 mm ² / 20 - 12 AWG
Bemessungsquerschnitt	2,5 mm ² [1]
Abisolierlänge	8,5 mm
Überspannungskategorie	III
Verschmutzungsgrad	3
Bemessungsspannung	320 V
Bemessungsstoßspannung	4 kV
Isolationsspannung	450 V nach EN 60998-1
Bemessungsstrom	17,5 A (Leiter 1,5 mm ² im Lötflächenbereich)
Nenn Drehmoment	1,2 Nm
Sonstige Angaben	Es können 2 Leiter gleichen Querschnitts pro Pol angeschlossen werden.

Materialdaten

Gehäusematerial	PA, grau, V-0
Kriechstromfestigkeit	CTI > 600
Isolierstoffgruppe	I
Temperaturgrenzen	-40°C bis 100°C
Klemmkörper	Messing, verzinkt
Schraube	M4; Stahl verzinkt, blau passiviert

Zulassungen

	Strom [A]	Spannung [V]	Gruppe	AWG	[Nm]
	20	300	B	20 - 12	1,13
	20	300	B	20 - 12	1,13
	10	300	D,E	20 - 12	1,13

Sonderausführung / Zubehör

- Fortlaufende Nummerierung
- Sonderbeschriftung nach Zeichnung
- Selbstklebende Bezeichnungstreifen BST-10,00
- Ausführungen für gedruckte Schaltungen (mit Lötanschluss), siehe Typen 983-FS/-FD
- Kreuzschlitzschrauben auf Anfrage
- Flachsteckerversionen anstelle der Schraubanschlüsse
- Durchführungs- und Befestigungssockel auf Anfrage
- Gehäuse mit Rückwand

[1] Schraubseitig