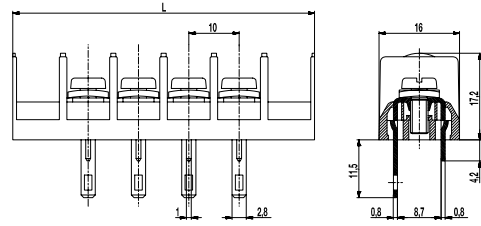
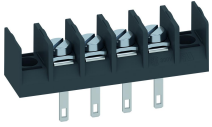


983-SML-2,8

Leiterplattenklemme

Schraubanschluss, mit Lötstift und Lötflanke



ALLGEMEINE DATEN

Raster	10 mm
Polzahlen	1 - 12
Zusatzinformationen	mit Kreuzschlitzschrauben

TECHNISCHE DATEN

Klemmbereich	<i>starr / flexibel / AWG</i>	
	0,5 - 2,5 mm ² / 0,5 - 2,5 mm ² / 20 - 12 AWG	
Bemessungsquerschnitt	2,5 mm ²	
Abisolierlänge	8,5 mm	
Überspannungskategorie	III	
Verschmutzungsgrad	3	
Bemessungsspannung	320 V	
Bemessungsstoßspannung	4 kV	
Isolationsspannung	450 V nach EN 60998-1	
Bemessungsstrom	17,5 A (Leiter 1,5 mm ² im Lötflankenbereich)	
Leiterplattenbohrung	ø 1,6 mm	
Neendrehmoment	1,2 Nm	
Sonstige Angaben	Anschraublöcher: 3,2 mm. Es können 2 Leiter gleichen Querschnitts pro Pol angeschlossen werden.	

ZULASSUNGEN

	Strom [A]	Spannung [V]	Gruppe	AWG	[Nm]
	20	300	B	20 - 12	1,13
	20	300	B	20 - 12	1,13
	10	300	D, E	20 - 12	1,13

AUSFÜHRUNGEN

Pole	Artikel	Artikelnummer	Länge (L)	Verpackung	VPE
1	983-SML-2,8/01	94.873.803	30,00 mm	Karton	100
2	983-SML-2,8/02	94.873.804	40,00 mm	Karton	100
3	983-SML-2,8/03	94.873.805	50,00 mm	Karton	100
4	983-SML-2,8/04	94.873.806	60,00 mm	Karton	100
5	983-SML-2,8/05	94.873.807	70,00 mm	Karton	100
6	983-SML-2,8/06	94.873.808	80,00 mm	Karton	100

MATERIALDATEN

Gehäusematerial	PA, grau, V-0
Kriechstromfestigkeit	CTI ≥ 600
Isolierstoffgruppe	I
Temperaturgrenzen	-40°C bis 100°C
Anschlussbügel	Messing, verzinkt
Schraube	M4; Stahl verzinkt, blau passiviert
Lötstift	0,8 x 1,0 mm; Messing, verzinkt

SONDERAUSFÜHRUNG / ZUBEHÖR

- Fortlaufende Nummerierung
- Sonderbeschriftung nach Zeichnung
- Selbstklebende Bezeichnungstreifen BST-10,00
- Befestigungspol an frei wählbarer Position
- Kreuzschlitzschrauben
- Anstelle von Schraubanschlüssen, verschiedene Flachsteckerversionen

